

# Relatório de Sustentabilidade e Desempenho Ambiental

Versão 2025/2026

Website:  
[www.idealwork.com.br](http://www.idealwork.com.br)



# Sumário



**03** Mensagem da Direção



**14** Objetivo do Relatório



**20** Sustentabilidade



**49** Indicadores de Consumo de Recursos Naturais (energia, água, materiais) & Gestão de Resíduos e Reciclagem



**80** Considerações Finais



# **03 Mensagem da Direção**

# Mensagem do CEO



*Apresentamos o Relatório de Sustentabilidade e Desempenho Ambiental 2025/2026 do Grupo Ideal Work. Este documento não é uma formalidade. É a prestação de contas de uma empresa que escolheu a sustentabilidade como identidade, não como projeto.*

*Em 2025, demos passos concretos. Conquistamos para nosso CD/unidade Cambuí a certificação ISO 14001, consolidamos o Sistema de Gestão Integrado e iniciamos o Inventário de Gases de Efeito Estufa, fortalecendo a base técnica para metas cada vez mais ambiciosas. A maioria das nossas unidades já opera com energia solar. Nossas embalagens são recicláveis e biodegradáveis. E o Ecowork, primeiro tecido circular do mundo para uniformes profissionais, certificado pela DNV, continua provando que circularidade não é tendência, é o único caminho viável.*

*Não nos contentamos com reciclagem. Nosso objetivo é a circularidade: transformar o resíduo em nova matéria-prima rastreável, gerar valor agregado e reduzir a dependência de recursos virgens. É assim que enfrentamos o alto impacto ambiental da indústria têxtil, reconhecida por seu consumo intensivo de água, energia, matérias-primas e geração de resíduos.*

*Nosso crescimento é guiado por decisões que combinam inovação, eficiência e respeito ao meio ambiente. Investimos na modernização de processos, no uso consciente de recursos e, principalmente, nas pessoas que constroem a Ideal Work todos os dias. Cada iniciativa deste relatório traduz um compromisso com impactos reais, não apenas com intenções.*

*Agradeço aos colaboradores, clientes e parceiros que caminham conosco. As escolhas que fazemos hoje definem o legado que deixaremos. Seguimos construindo, com a mesma convicção que nos trouxe até aqui, um futuro mais limpo, mais justo e mais inteligente.*

**Antonio Augusto Anes Rodrigues**  
CEO do Grupo Ideal Work



# Perfil da Empresa

O Grupo Ideal Work é a empresa de uniformes mais sustentável do Brasil. Desde 1974, atua no setor com inovação, qualidade certificada e uma visão que vai além do produto. Líder de mercado desde 2008, entrega soluções completas de uniformização que protegem o trabalhador, fortalecem a identidade das empresas e respeitam o meio ambiente.

Hoje, o grupo opera com cinco marcas: Ideal Work Uniformes e EPIs, Duplo R Uniformes Corporativos, Ecowork Economia Circular, Texfire Vestimentas de Proteção e Unimirim Uniforme Escolar. São cinco unidades, mais de 1.300 colaboradores e uma capacidade que alcança 400 mil peças por mês, atendendo empresas de todos os segmentos em todo o território nacional.

Ao longo de cinco décadas, a empresa acumulou pioneirismos que definem o setor: da gestão de estoque in company nos anos 90 à importação da tecnologia de tecidos resistentes a chamas, da loja virtual de uniformes à Grade Virtual, até o lançamento do Ecowork em 2022, o primeiro tecido circular do mundo para uniformes profissionais, certificado pela DNV.

A maioria das unidades operam com energia solar. As embalagens são recicláveis e biodegradáveis. A certificação ISO 14001 da unidade/CD Cambuí formaliza o sistema de gestão ambiental. E o Ecowork transforma o uniforme usado em nova matéria-prima, fechando o ciclo e provando que é possível liderar sem comprometer o planeta.

Desafios, inovação, conquistas e superação fazem a nossa história.



# Direcionamento Estratégico

O Grupo Ideal Work é reconhecido pela responsabilidade em todas as suas operações, respeitando as pessoas e o meio ambiente. Essa responsabilidade surgiu com a visão de sustentabilidade desde a sua fundação.

Afirmado este posicionamento em toda sua cadeia de valor, a empresa investe em tecnologia de processo, produtos inovadores, iniciativas ecológicas como a logística reversa de uniformes e outras ações fundamentadas nos compromissos do Grupo Ideal Work. Esses compromissos integram sua premissa de Sustentabilidade.



## MISSÃO

**Fornecer uniformes e EPIs para o mercado nacional.**



## VISÃO

**Manter-se como referência nacional de qualidade em uniformes e EPIs.**



## VALORES

**Ética; Fomento da melhoria; Atenção aos requisitos dos clientes; Atenção aos requisitos aplicáveis; Respeito ao meio ambiente.**



# Governança Corporativa & Compliance

Código de Conduta e Ética – Grupo Ideal Work

**Nossa maneira de fazer uniformes é com respeito, ética e profissionalismo.** Este é o Código de Conduta e Ética do Grupo Ideal Work. Ele define os princípios que devem orientar a conduta das empresas e de todos os seus colaboradores perante clientes, consumidores, fornecedores e demais públicos de interesse.



## Governança Corporativa & Compliance

A transparência e o profissionalismo são afirmativas que regem a condução das atividades do Grupo Ideal Work, fundamentais para o bom andamento do trabalho. Este Código de Conduta e Ética constitui a base para ações que formalizam a conduta ética exigida nas relações internas e externas.

**Ética, respeito e credibilidade.** Três palavras que representam nosso relacionamento com todos: colaboradores, clientes, consumidores, fornecedores e concorrentes.



## **Colaboradores: Valorizar é crescer juntos**

O Grupo Ideal Work valoriza os colaboradores através da gestão participativa, criação de oportunidades de desenvolvimento pessoal e profissional (como é o caso do recrutamento interno, baseado em critérios de dedicação e mérito individual), capacitação e reconhecimento do bom desempenho.

A empresa investe nas extensões necessárias em ambientes de trabalho seguros, ergonômicos e saudáveis para um relacionamento interno respeitoso, cuja preservação cabe à conduta de todos os colaboradores. As relações entre colaboradores e empresa são pautadas pela ética, respeito e credibilidade.



# Administração e aplicação do Código de Conduta e Ética

## Cumprimento dos princípios do Código

Todos os colaboradores do Grupo Ideal Work devem respeitar e cumprir os termos contidos neste Código de Conduta e Ética, assim como se responsabilizarem pela sua aplicação em todas as suas relações profissionais e com demais públicos.

## Violação do Código

Qualquer pessoa que tenha conhecimento de quaisquer condutas ou atividades contrárias aos princípios aqui estabelecidos deve comunicar o fato ao seu superior imediato ou encaminhar denúncia ao Comitê de Conduta e Ética. Todas as informações e/ou denúncias recebidas pelo Comitê serão tratadas como sigilosas, sendo preservada a identidade do informante.

A violação de qualquer conduta ou prática contida neste Código será penalizada mediante avaliação do Comitê de Conduta e Ética, bem como estará sujeita à aplicação das leis vigentes no Brasil.



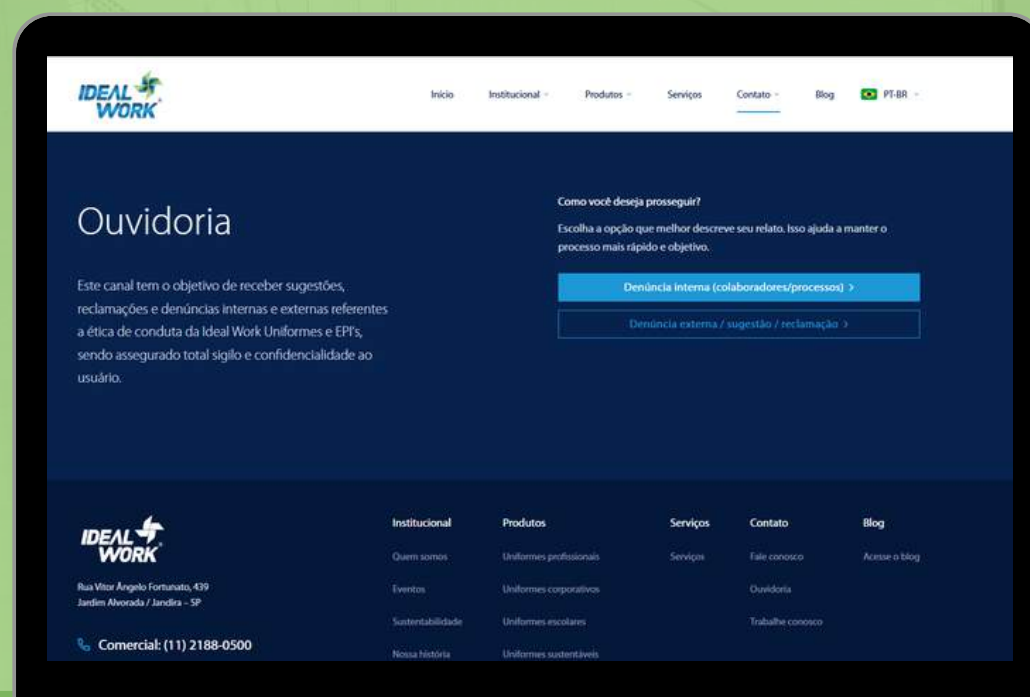
# Comitê de Conduta e Ética

O Grupo Ideal Work mantém, permanentemente, um Comitê de Conduta e Ética, composto pelos seus Diretores e gerência de RH, que tem como atribuições:

- Revisar periodicamente, a cada dois anos, este Código;
- Receber denúncias sobre violações deste Código;
- Garantir o sigilo sobre as informações recebidas;
- Analisar e avaliar as violações do Código, apurando os fatos e dando suporte à tomada de decisão;
- Ficar responsável pela divulgação deste Código, que será entregue a todos os colaboradores durante a sua integração e disponibilizado no site da empresa;
- Sanar dúvidas e apresentar demais informações aos colaboradores com relação a este Código, através dos canais disponibilizados.



# Canal de Denúncias Anônimo



**Desenvolvemos um canal de denúncia online, anônimo e seguro.** Recebemos sugestões e denúncias internas e externas, sobre condutas éticas da Ideal Work Uniformes e EPIs. Garantimos total integridade e sigilo.

# Caixinha de sugestão



A Caixinha de Sugestões da Ideal Work é um canal criado para incentivar a participação dos colaboradores no desenvolvimento da empresa. Por meio dela, é possível compartilhar ideias e propostas de melhoria relacionadas a processos, novas iniciativas e soluções que contribuam para o crescimento e a inovação.

As sugestões são analisadas mensalmente pelo setor de Qualidade, que avalia a viabilidade de implementação. As contribuições podem ser feitas de forma identificada ou anônima, garantindo conforto e segurança aos colaboradores. Este canal é destinado exclusivamente a sugestões construtivas. Reclamações ou denúncias devem ser encaminhadas ao Canal de Denúncias oficial, garantindo que cada tema seja tratado pelo canal adequado.

## Caixinha de Sugestões

Participe! Sua opinião transforma nossa empresa!

Agora você pode compartilhar suas ideias inovadoras e construtivas para ajudar a melhorar a nossa empresa.

### Para que serve a caixinha de sugestões?

- ✓ Melhorias em processos e rotinas.
- ✓ Novas iniciativas ou projetos.
- ✓ Ideias criativas para o crescimento da empresa.

### O que NÃO deve ser mencionado na caixinha:

- ✗ Reclamações ou denúncias (use o Canal de Denúncias que consta no site [www.idealwork.com.br](http://www.idealwork.com.br)).
- ✗ Questões pessoais ou não construtivas.

### Como funciona?

- Deixe sua sugestão identificada ou anônima.
- As sugestões serão analisadas mensalmente pelo setor de qualidade.

**Faça parte da mudança!**



# 14 Objetivo do Relatório



# Objetivo do Relatório

O Relatório de Sustentabilidade e Desempenho Ambiental do Grupo Ideal Work tem como objetivo comunicar de forma transparente seu desempenho ambiental, social e econômico, apresentando as ações implementadas para reduzir impactos ambientais, fortalecer a responsabilidade social e assegurar a conformidade com requisitos legais e normativos.

Referente ao exercício de 2025, o relatório reúne informações sobre iniciativas desenvolvidas, desafios enfrentados e avanços alcançados, refletindo o compromisso da empresa com a melhoria contínua de seus processos e com a tomada de decisões responsáveis. Também demonstra o alinhamento do Grupo Ideal Work aos princípios do Sistema de Gestão Ambiental, conforme a norma ISO 14001, destacando a obtenção da certificação como um marco relevante na consolidação de práticas sustentáveis.

# Resumo de 2025

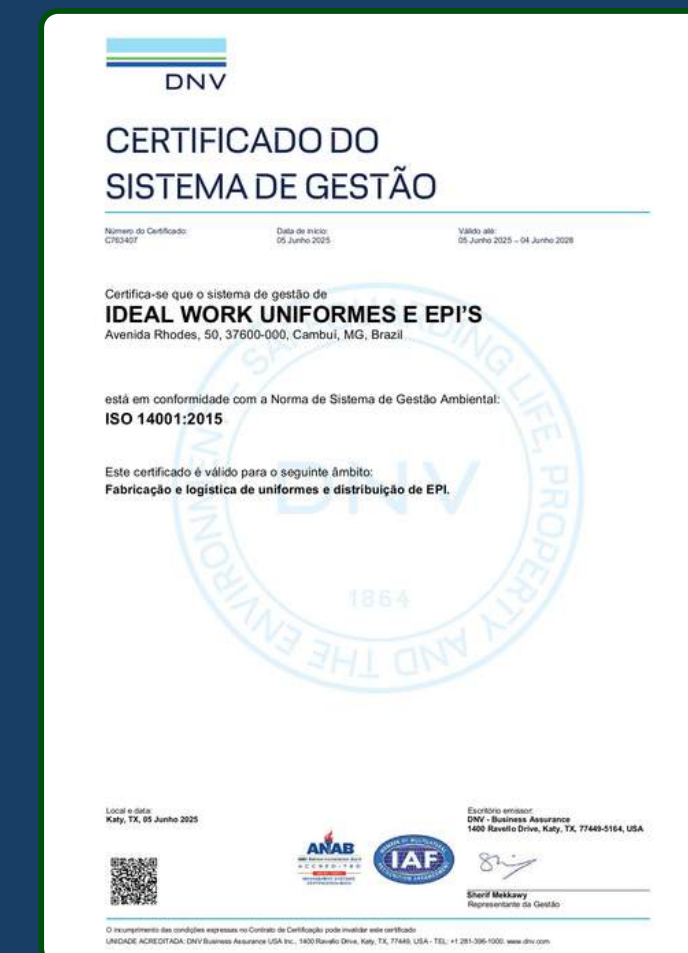


Em 2025, o Grupo Ideal Work viveu um ciclo estratégico de evolução, impulsionado pelo fortalecimento de programas internos e pela dedicação à estruturação e implementação do Sistema de Gestão Integrado (SGI) na unidade de Cambuí/MG. Esse trabalho culminou em uma conquista relevante: a certificação ISO 14001, que reforça nosso compromisso com uma gestão ambiental responsável e alinhada às melhores práticas.

Ao longo do ano, avançamos na qualidade dos indicadores de desempenho, no aprimoramento de controles operacionais e no fortalecimento da governança, assegurando maior confiabilidade das informações utilizadas no monitoramento e na tomada de decisão. Os resultados apresentados neste relatório refletem a maturidade alcançada na gestão de temas ambientais, sociais e de conformidade.

Em paralelo, reforçamos nosso alinhamento a referências internacionais de responsabilidade social e ética empresarial, com destaque para a adoção dos princípios do SMETA, ampliando a transparência, o controle de riscos e o compromisso com condições de trabalho responsáveis em nossa cadeia de valor. Como parte dessa agenda de evolução, iniciamos o projeto do Inventário de Gases de Efeito Estufa (GEE), estruturado com base no GHG Protocol, fortalecendo nossa capacidade de mensurar emissões e orientar decisões e iniciativas futuras de gestão e redução de impactos.

Complementando essa trajetória, iniciamos o fomento ao uso de embalagens plásticas PCR (Post-Consumer Recycled), produzidas a partir de resina pós-consumo, como alternativa às embalagens tradicionais. Em 2025, a substituição parcial de caixas de papelão por embalagens PCR contribuiu para maior eficiência logística e para o avanço de práticas alinhadas à economia circular, ao reduzir a demanda por materiais virgens e manter os requisitos de qualidade e segurança no acondicionamento dos produtos.





# Resumo de 2025



Os avanços de 2025 consolidam uma base sólida para a evolução contínua do SGI e reafirmam o posicionamento do Grupo Ideal Work como uma organização comprometida com a sustentabilidade, a conformidade e a melhoria contínua.

## Baseline de Evolução do Reporte de Sustentabilidade (2021/2022 → 2024/2025)

Este baseline registra, de forma histórica e técnica, a trajetória de evolução dos Relatórios de Sustentabilidade do Grupo Ideal Work entre 2021/2022 e 2024/2025. O período evidencia o amadurecimento da agenda ESG, a ampliação e qualificação dos temas reportados e o fortalecimento de mecanismos de governança, conformidade e mensuração de desempenho. O conteúdo foi estruturado para apoiar o Relatório de Sustentabilidade e Desempenho Ambiental 2025/2026, que também será publicado no site institucional, junto aos demais relatórios.



## Síntese da evolução no período

Ao longo dos quatro ciclos, o reporte deixa de ser predominantemente descritivo centrado em iniciativas e resultados pontuais e passa a operar como instrumento de gestão e prestação de contas. Essa mudança é sustentada por três movimentos convergentes:

**01**

ESG como direcionador e governança mais estruturada. O relatório passa a reforçar governança e compliance como pilares, conectando políticas, responsabilidades e mecanismos internos a uma lógica de controle e suporte à tomada de decisão.

**02**

Gestão ambiental baseada em sistema (SGI) e direcionamento à ISO 14001  
A agenda ambiental evolui de ações isoladas para um modelo sistematizado, com processos, controles, metas e melhoria contínua tendo o SGI como marco de estruturação e a ISO 14001 como referência de amadurecimento.

**03**

Dados mais robustos e uso gerencial do reporte.  
A mensuração ambiental ganha consistência e comparabilidade: aumenta o detalhamento por unidade, surgem séries históricas, metas e dashboards, e a análise passa a incorporar leitura gerencial (variações e interpretação de desempenho).

**Resumo de 2025**



# Resumo de 2025

Além disso, há avanços relevantes em resíduos e economia circular, com a consolidação de soluções e maior rastreabilidade incluindo o destaque ao Ecowork e no pilar social e na comunicação, com a transição para programas recorrentes, engajamento contínuo, padronização entre unidades e ampliação de acessibilidade (ex.: Libras, QR Codes e materiais digitais).

A base construída favorece o aprofundamento da governança de dados e da gestão de impactos, com maior rigor metodológico na mensuração e, quando aplicável, adoção de inventários e metodologias reconhecidas para emissões e desempenho ambiental. Além disso, planejamos integrar inteligência artificial em nossos processos para otimizar a economia de recursos materiais, promovendo eficiência e inovação contínua.

**Acesse a Baseline de Evolução do Reporte de Sustentabilidade.**



## Baseline de Evolução do Reporte de Sustentabilidade

A trajetória de amadurecimento da agenda ESG: do descritivo ao estratégico (2021-2025)

Missão: Gestão, Transparência e Melhoria Contínua

### O PERÍODO DE TRANSIÇÃO

- 2021 / 2022**  
Início do Reporte
  - ✓ Ações e resultados pontuais
  - ✓ Foco predominantemente descritivo
  - ✓ Início da cultura de reporte
- 2024 / 2025**  
Maturidade & Gestão
  - ↑ Instrumento de prestação de contas
  - ↑ Séries históricas e dashboards
  - ↑ Alinhamento à ISO 14001

### OS TRÊS PILARES DA EVOLUÇÃO

- Governança e Compliance**  
Transição de políticas isoladas para uma lógica de controle robusta. ESG como direcionador para suporte à tomada de decisão e responsabilidade institucional.
- Gestão Ambiental via SGI**  
Evolução de ações fragmentadas para um modelo sistematizado. O SGI é o novo marco de estruturação, com foco total na melhoria contínua e certificação ISO 14001.
- Robustez de Dados**  
Mensuração detalhada por unidade com análise gerencial de variações, garantindo consistência e comparabilidade técnica.

- ECONOMIA CIRCULAR**  
Destaque ao Ecowork
- SOCIAL & INCLUSÃO**  
Libras & Acessibilidade
- INOVAÇÃO & IA**  
Eficiência de Recursos
- DIGITALIZAÇÃO**  
Engajamento Contínuo



**20**

**Sustentabilidade**

# Sustentabilidade



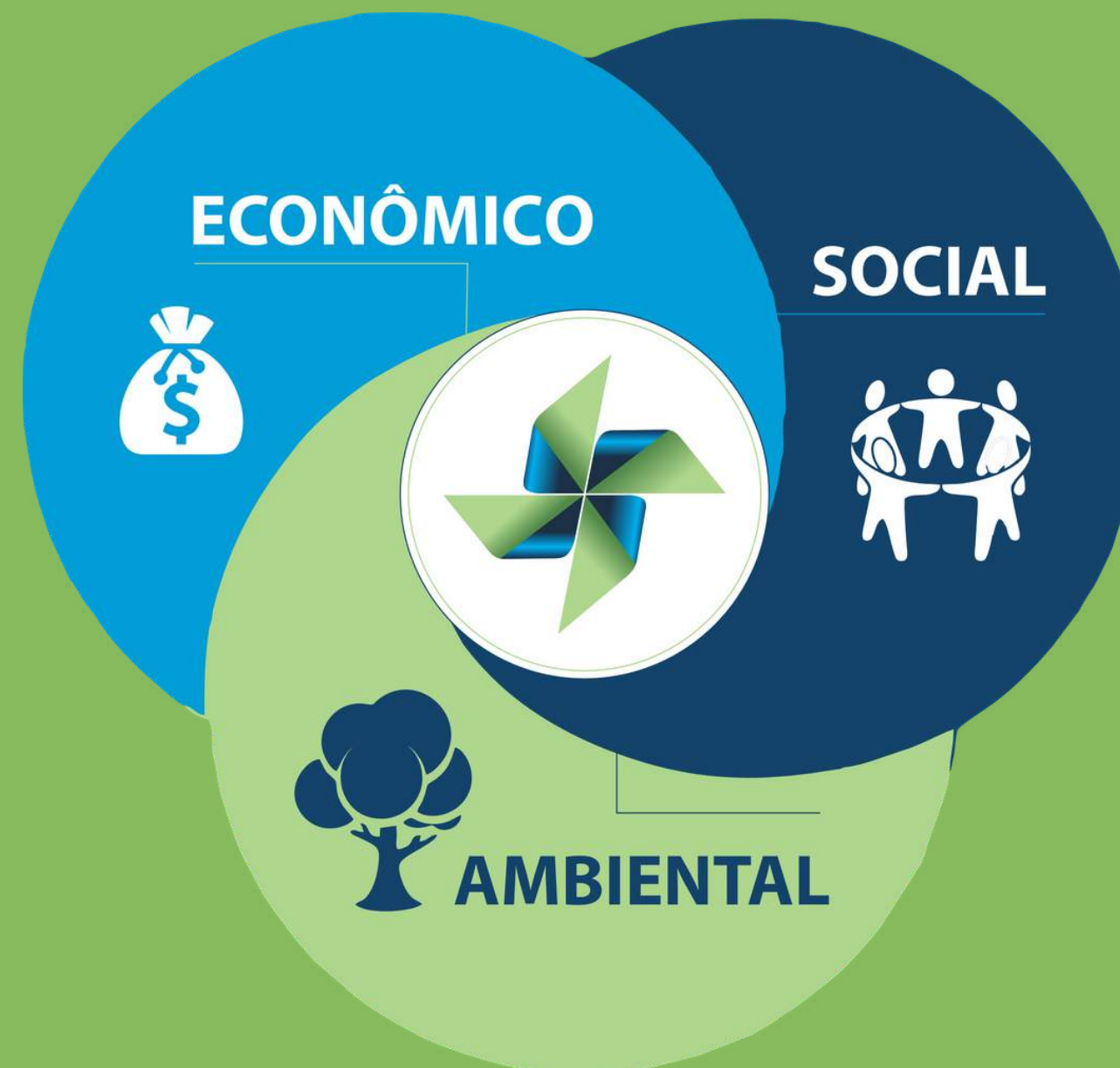
Sempre pioneiro, o Grupo Ideal Work implementa iniciativas voltadas à sustentabilidade corporativa. Essas ações envolvem o público interno, fortalecem a cultura da empresa e inspiram o público externo pelo exemplo.

Acreditamos no tripé da sustentabilidade, formado pelos pilares Ambiental, Social e Econômico. Para nós, cuidar desses três pilares faz parte da estratégia do negócio e orienta nossas decisões.

**Ambiental:** Ações voltadas ao meio ambiente como o programa 3Rs (reduzir, reusar e reciclar).

**Social:** Iniciativas sociais como campanha do agasalho, doações de reciclagens, e parcerias com ONGs (Organizações Não Governamentais) e cooperativas. Apoio ao canal de denúncia anônima, entre outras práticas aplicáveis.

**Econômico:** Estamos empenhados em contribuir com a compensação ambiental e promover a economia circular das cidades em que estamos inseridos. Desenvolvemos treinamentos e monitoramentos através de auditorias com ABVTEX e SMETA que avaliam os pilares sociais e econômicos.



# Iniciativas Ambientais



Mantemos compromisso com a Sustentabilidade integrando a nossa responsabilidade socioambiental. Por este motivo, incentivamos o aprendizado e o conhecimento dos nossos stakeholders.



## Caça vazamentos:

Este programa foi desenvolvido através da necessidade de reduzir ainda mais nosso consumo de água, visto que o consumo é somente para uso humano. Através de treinamento e cartazes fixados nos principais pontos potenciais de vazamentos, os colaboradores ajudam a manter o consumo em níveis aceitáveis, pois alertam diretamente a gestão industrial em caso de detecção de vazamentos.



## Consumo consciente:

Este programa foi desenvolvido a partir da necessidade de reduzir ainda mais o consumo de energia elétrica, evitando e/ou retardando a exploração de rios para a produção de energia em hidrelétricas. O consumo consciente é algo benéfico tanto para o meio ambiente quanto para o consumidor. Neste programa, por meio de incentivos como treinamentos e cartazes, motivamos os colaboradores a:

- Apagar as lâmpadas ao sair dos ambientes;
- Informar a gestão industrial em caso de percepção de lâmpadas acesas em locais onde não há circulação constante de pessoas;
- Desligar máquinas e monitores nos horários em que não estiverem sendo utilizados.



## Reduza, Reuse, Recicle:

Este programa foi desenvolvido a partir da necessidade de se reduzir o consumo de folhas de sulfite, que possuem o impacto de desmatamento e utilização de terras para replantio. Nele, todos colaboradores são instruídos a, onde possível, utilizar versos de folhas de sulfite e, ao término da vida útil, todo papel é destinado a cooperativas da região, fortalecendo e empoderando o aspecto econômico da região.



## Descarte de Pilhas e Baterias:

Pilhas e baterias quando descartadas de maneira incorreta poluem o meio ambiente, rios e mares. Elas soltam substâncias tóxicas que são muito prejudiciais. A Ideal Work disponibiliza em alguns pontos estratégicos recipientes específicos para o descarte desses itens.

# Iniciativas Ambientais



**Programa Coleta do Óleo de Cozinha**



Traga o óleo de cozinha usado de casa e deposite nos recipientes próprios.

Arte interativa, escaneie o QR Code ao lado para aprender sobre nosso programa



Deixe o óleo esfriar e com o auxílio de um funil coloque em um recipiente. (preferência garrafa pet)  
Manter em recipiente fechado em local arejado.  
Trazer o óleo até a Ideal Work.  
Despejar o resíduo no local indicado.  
Levar o recipiente para casa para reutilizá-lo no mesmo processo.

## Coleta de Óleo:

Óleo de cozinha é muito utilizado no preparo diário de alimentos e justamente por conta disso se gera uma grande quantidade de resíduo e o descarte incorreto desse produto pode poluir o meio ambiente. Sendo assim a Ideal Work pensando na preservação do meio ambiente, disponibilizou em um ponto estratégico uma bombona onde os colaboradores podem trazer o óleo usado em suas residências e despejá-lo nesse recipiente. Esse óleo coletado é destinado a cooperativas regionais ou ONGs que prestarão o auxílio logístico.

**Separação de Resíduos Recicláveis**



Faça parte do nosso compromisso com o meio ambiente! Colabore com a separação adequada de resíduos recicláveis.

Arte interativa, escaneie o QR Code ao lado para aprender sobre nosso programa



## Separação de resíduos recicláveis:

Disponibilizamos em um ponto estratégico da empresa uma central de resíduos para armazenamento temporário dos resíduos captados nas atividades promovidas pela Ideal Work, é o lugar onde os resíduos são alocados para uma destinação correta do material.

**Programa Coleta Seletiva**



Faça parte da nossa iniciativa de sustentabilidade! Separe corretamente os resíduos usando as lixeiras específicas.

Arte interativa, escaneie o QR Code ao lado para aprender sobre nosso programa



## Lixeiras Coleta Seletiva:

Visando práticas ESG que são os pilares do desenvolvimento sustentável, a Ideal Work disponibilizou lixeiras para separação de resíduos orgânicos e dos resíduos recicláveis nos escritórios, copas da empresa e no restaurante. Esse programa foi desenvolvido com a necessidade de reduzir o impacto causado pelo descarte incorreto dos resíduos. Os resíduos que tem características recicláveis são doados a cooperativas regionais.

**Programa Coleta Seletiva**



Faça parte da nossa iniciativa de sustentabilidade! Separe corretamente os resíduos usando as lixeiras específicas.

Arte interativa, escaneie o QR Code ao lado para aprender sobre nosso programa



# Iniciativas Ambientais



**Programa**  
**Descarte de facas**



✓ Sua segurança é nossa prioridade! Lembre-se de descartar as facas de máquina adequadamente

Arte interativa, escaneie o QR Code ao lado para aprender sobre nosso programa



**Descarte de facas:**  
Este programa foi desenvolvido a partir da necessidade de se destinar adequadamente as facas de metal utilizadas no nosso processo de corte, além da preservação da integridade física dos nossos colaboradores, tendo em vista que o material é de metal e altamente cortante. Foi disponibilizado em um ponto estratégico da empresa uma bombona para que seja feito o descarte das facas. O material será destinado a cooperativas regionais.

**Programa**  
**Consumo Consciente**  
**Descartáveis**



✓ Reduza o consumo de descartáveis! Utilize a sua garrafa, toalha e caneca fornecida pela Ideal Work

Arte interativa, escaneie o QR Code ao lado para aprender sobre nosso programa



**Consumo Consciente de Descartáveis:**  
Este programa foi desenvolvido a partir da necessidade de se reduzir o consumo de descartáveis, que possuem um alto impacto ambiental, caso sejam descartados de maneira indevida. É disponibilizado um kit consumo consciente, composto por caneca, toalhas de pano e uma garrafa. Além de avisos em alguns pontos para conscientização, assim incentivamos nossos colaboradores a deixarem de consumir descartáveis, evitando o desperdício de recursos, e diminuindo consideravelmente o impacto ambiental causado por eles.

**Programa**  
**Separação de Resíduo**  
**Têxtil**



✓ Comprometidos com a sustentabilidade, temos a separação consciente de tecidos e plásticos e papéis.

Arte interativa, escaneie o QR Code ao lado para aprender sobre nosso programa



**Separação de resíduo têxtil:**  
Disponibilizamos nas máquinas de corte caixas de madeira destacadas na cor azul que servem para separação de resíduos captados em nossa atividade de corte, nelas são acondicionadas as aparas de tecido, papel e plástico que de maneira segregada, seguirão para sua central de resíduos específica.

**Central de Resíduo**  
**Têxtil**



✓ Gerenciamento sustentável de materiais têxteis não utilizados para redução de impacto ambiental.

Arte interativa, escaneie o QR Code ao lado para aprender sobre nosso programa



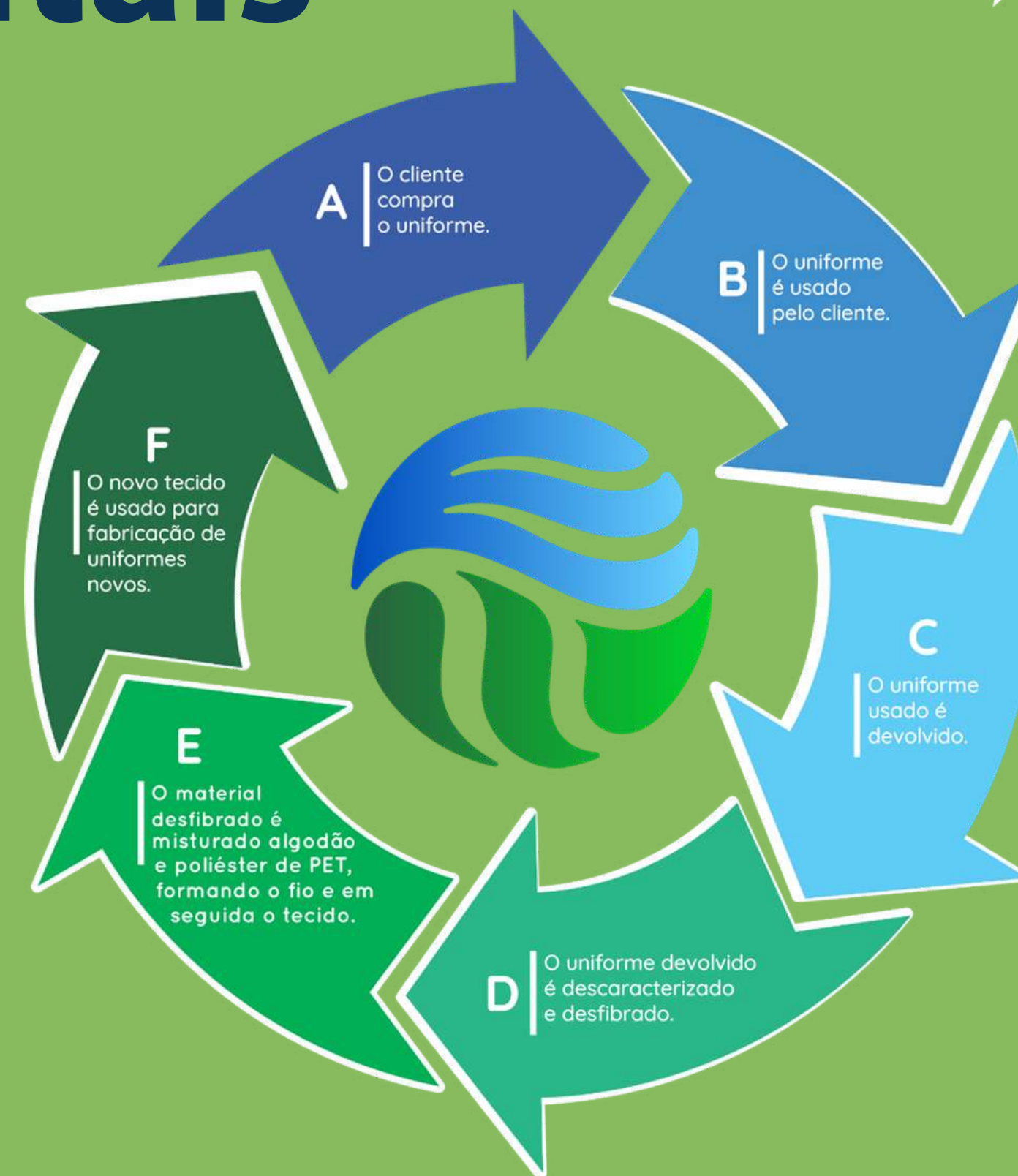
**Central de resíduos têxteis:**  
Disponibilizamos em um ponto estratégico da empresa uma central de resíduos para armazenamento temporário dos resíduos têxteis, nele são acondicionadas as aparas de tecido, papel, plástico e papelão provenientes de nossa atividade de corte. Os resíduos captados acondicionados nela são encaminhados para reciclagem em sua totalidade, são controlados e rastreados evitando assim que sejam descartados de maneira incorreta no meio ambiente.

# Iniciativas Ambientais



## Logística reversa de uniformes:

Fazemos um descarte consciente de maneira segura dos uniformes, proporcionamos um destino apropriado para uniformes usados, descaracterizando-os de maneira correta para não expor a marca da empresa e respeitando as normas de descarte de resíduos para não comprometer o meio ambiente.



# Iniciativas Ambientais



## **Painéis Solares nas unidades do Grupo:**

A adoção de painéis solares na nossa empresa representa um passo significativo em direção à sustentabilidade e à eficiência energética. Com o crescente aumento das preocupações ambientais e a necessidade de reduzir custos operacionais, a energia solar surge como uma solução eficaz e econômica. É uma decisão estratégica que pode resultar em benefícios econômicos a longo prazo. Ao adotar essa tecnologia, estamos investindo no futuro da nossa empresa e no futuro do nosso planeta.





## Política de Sustentabilidade para Fornecedores do Grupo Ideal Work.

### Introdução

Neste documento constam as áreas e diretrizes destacadas em nossa Política de Sustentabilidade para Fornecedores. Os temas destacados abaixo tem relação com a ética, sustentabilidade e responsabilidade social corporativa nas relações com fornecedores pelo Grupo Ideal Work. Tais diretrizes estão agrupadas da seguinte maneira no documento:

### Ética e Integridade:

- Práticas éticas na seleção, negociação e administração de atividades comerciais.
- Tratamento respeitoso de todos os fornecedores, sem discriminação.
- Seleção de fornecedores com base em critérios éticos.
- Combate à corrupção e lavagem de dinheiro.
- Integridade na produção, entrega e prática de contratos.
- Confidencialidade das informações.
- Incentivo às boas práticas e sustentabilidade.
- Escolha e contratação baseadas em critérios técnicos, profissionais e éticos.

### Direitos Trabalhistas:

- Respeito à legislação trabalhista.
- Proibição de trabalho ilegal, informal, infantil, escravo e tráfico de pessoas.
- Respeito à diversidade e inclusão.
- Trabalho de jovens aprendizes de acordo com a lei.
- Salários e benefícios de acordo com práticas do setor.
- Horário de trabalho de acordo com a CLT.
- Liberdade de associação e negociação coletiva.

### Saúde e Segurança no Trabalho:

- Adoção das diretrizes de saúde e segurança do trabalho (NRs).

### Conformidade Legal:

- Respeito à legislação ambiental e trabalhista.
- Respeito à diversidade e inclusão de grupos minorizados.
- Não utilização de trabalhos ilegais, informais, infantis ou escravos.



es e exportações,  
econômicas.

es e exportações,  
econômicas.

os dados.

isos.

os dados.

icados.

ecisos.

to estufa.

isificados.

issões de gases de

feito estufa.

idade do solo.

missões de gases de

idade na cadeia de

ualidade do solo.

o de não cumprimento

ilidade na cadeia de

aso de não cumprimento.

Incentivamos nossos fornecedores a adotar e manter práticas sustentáveis ao longo de toda (ou da maior parte de) sua cadeia de processos. Da mesma forma, promovemos o compartilhamento de conhecimento e a aplicação de práticas sustentáveis em todas as atividades relacionadas ao Grupo Ideal Work.



# Iniciativas Socioambientais



O **SMETA** (Sedex Members Ethical Trade Audit) é uma auditoria ética que avalia práticas de trabalho, saúde e segurança, meio ambiente e ética empresarial. Em 2025, a Ideal Work passou por essa auditoria, demonstrando seu compromisso com práticas empresariais éticas e sustentáveis. A auditoria confirmou que a empresa mantém altos padrões de integridade e responsabilidade, comprometendo-se com melhorias contínuas em suas operações.

**ABVTEX:** O Grupo Ideal Work mantém os seus requisitos regulamentares em acordo com o programa ABVTEX, que combate o trabalho análogo ao escravo e infantil, na cadeia de valor do varejo de moda. Verifica se os salários e benefícios são disponibilizados em dia, se o ambiente é seguro, se o ambiente não é discriminatório, examina se os ambientes são sem abusos e se possuem desenvolvimento profissional. Juntos em torno de uma causa comum o desenvolvimento sustentável da cadeia de valor e a aplicação das regras de compliance junto à cadeia de fornecimento.



eu**reciclo**

**Incentivo a cooperativas de reciclagem:** Esta é uma iniciativa em parceria com a Eu reciclo, com o programa contínuo de nível nacional baseado na Lei nº 12.305 de 2010. Desta forma, em um nível de compliance, a Ideal Work incentiva cooperativas de reciclagem, contribuindo assim com a não contaminação do meio ambiente.

# Iniciativas Econômicas

Salvar e poupar recursos naturais para a nossa e para as gerações futuras requer ações e esforços contínuos. Por isso, a sustentabilidade empresarial do Grupo Ideal Work baseia-se nas leis ambientais. Atualmente empregamos mais de 1.300 colaboradores diretos e mais de 1.000 pessoas beneficiadas pela atividade econômica da Ideal Work.

## Os principais pilares das nossas iniciativas econômicas são:

- Economia circular;
- Compensação ambiental;
- Monitoramento dos pagamentos de tributos;
- Código de conduta.





## • Economia circular

A economia circular promove o desenvolvimento econômico alinhado com os princípios da sustentabilidade, eliminando a geração de resíduos. Nesse modelo, tudo é reaproveitado, reduzido ou reciclado, garantindo vida longa e uso eficiente dos recursos. O Ecowork se consolidou como um marco de impacto positivo ao meio ambiente, funcionando como uma plataforma eficaz para apoiar as empresas em suas metas de sustentabilidade, oferecendo solução inovadora que contribui diretamente para a preservação dos recursos naturais e a redução dos impactos negativos ambientais.



**ecowork**<sup>®</sup>

**Seu uniforme usado vai virar um novo.**



A economia circular é o nosso guia para eliminar o conceito de resíduo. Para nós, cada peça de vestuário é uma oportunidade de regeneração. Nossa contribuição como especialistas em uniformização foca em uma abordagem sistêmica, estruturada em dois pilares fundamentais:

- **No ecossistema produtivo:** Priorizamos a remanufatura, a redução e o reparo para máxima eficiência de recursos.
- **No ciclo pós-consumo:** Garantimos que o fim da vida útil seja, na verdade, um novo começo através da reciclagem e do reaproveitamento das fibras.

Dessa visão nasceu o Ecowork, nosso tecido inovador que materializa nossa estratégia circular. Ele emerge como a escolha definitiva para empresas que priorizam a sustentabilidade corporativa, integrando alta performance do vestuário ao compromisso público já assumido.

Este tecido traz processos circulares e materiais de menor impacto, transformando a uniformização em um manifesto de responsabilidade socioambiental. Isso alinha a identidade da marca ao futuro do planeta.



- Economia circular

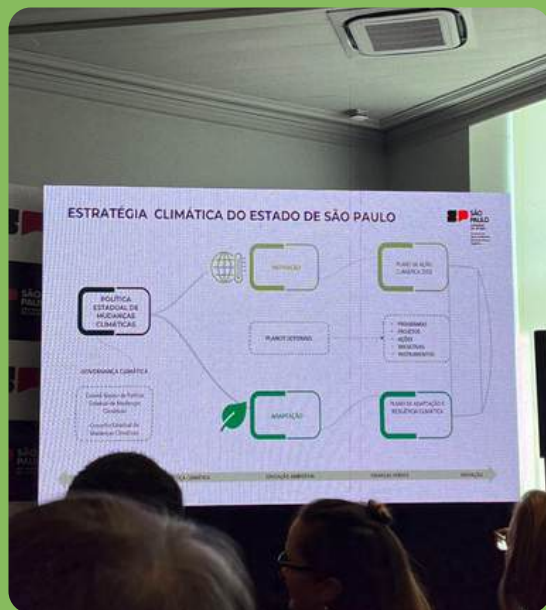
## O ano de 2025 foi intenso!

Participamos de mais de 30 eventos relacionados à economia circular, sustentabilidade, ESG e meio ambiente visando contribuir com a aceleração da transição do modelo econômico, assim como levar ao conhecimento do público, das empresas e instituições o Ecowork.





## • Economia circular



Lançamento do Comitê Estadual de Mudanças Climáticas do Estado de São Paulo com a presença do Governador Tarcísio de Freitas



URBAN INNOVATION WEEK em São Paulo promovido pela STATE Innovation Center um Hub de Inovação – foi uma semana dedicada a economia circular em diversos segmentos foram mais de 20 painéis de altíssimo nível.



World Circular Economy Forum promovido pelas instituições CNI, SITRA, FIESP e SENAI em maio de 2025 - foi um marco para o Brasil que pela primeira vez sediou o evento. Uma semana com mais de 100 sessões de aceleração, e dentro do fórum mais de 50 painéis de especialistas em economia circular.



Dentro do WCEF2025 o Ecowork foi apresentado no espaço do HUB Exchange for Change do qual a Ideal Work é membro.



FEA USP - ESG TEX : Fórum Brasileiro de Moda Circular promovido pela ESGTEX, BRIDGE e Business Finland com a presença do Secretário Adjunto de Economia Verde, Descarbonização e Bioindústria do MDIC - Lucas Ramalho Maciel



• Economia circular



Invest SP - Circular Day evento promovido pelo Governo de São Paulo com apoio de HUB Exchange for Change tivemos participação na apresentação do Case Ecowork.



Caminhos sustentáveis: o futuro da indústria têxtil promovido pela ABTT (Associação Brasileira de Tecnologia Têxtil), em parceria com o SENAI Americana e o SEBRAE.



Excelência Circular promovido pela FIESP, este evento premiou as empresas que mais se destacaram com práticas circulares.



SP Climate Week evento Elas no Fórum de Economia Circular trouxe a temática do recorte de gênero para a agenda.



• Economia circular



Eco Expo 2025 a feira apresentou uma diversidade ainda maior de empresas e uma ampliação significativa dos espaços de exposição, refletindo o crescimento do setor e o avanço das soluções sustentáveis e circulares.



SUMMIT AGENDA SP + VERDE promovido pelo Governo de São Paulo com apoio de diversas entidades. Participamos da palestra com o case Ecowork dentro do espaço organizado pelo Movimento Circular.



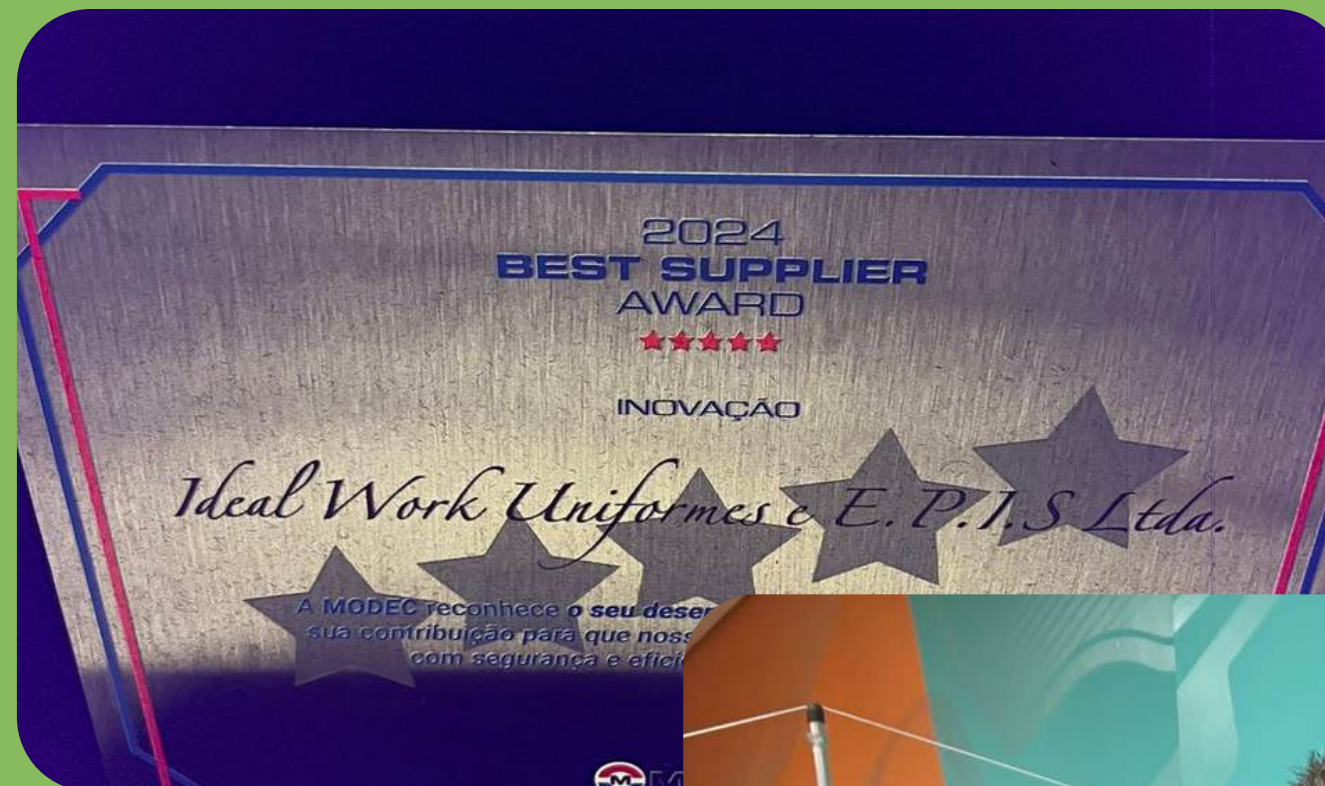
1ª Conferência de Economia Circular para Fibras e Têxteis promovida pela Casa FIRJAN foram painéis de alto nível com cases excelentes de práticas circulares.



- Economia circular

# Premiação

Recebemos o reconhecimento da Modec e da Saint-Gobain Sekurit pelo case inovador do nosso tecido de economia circular Ecowork.





• Economia circular



# Congresso Internacional ABIT 2025

Participação do Grupo Ideal Work no Congresso Internacional ABIT 2025, evento que reuniu grandes nomes do setor têxtil e de confecções.

O encontro promoveu reflexões relevantes sobre produtividade, sustentabilidade e tendências que estão moldando o futuro da indústria, fortalecendo o posicionamento da empresa junto ao setor.



• Economia circular

# Resultados

No mundo do ESG, o uniforme deixa de ser apenas "vestimenta" e passa a ser uma "solução estratégica" ao contribuir com as metas e compromissos assumidos pelas empresas.

Mais que uniformes, através do Ecowork entregamos impacto positivo.

O Ecowork vem se consolidando no segmento de uniformização como uma opção sustentável, e vai além, contribuindo com as metas de economia circular das empresas dado o seu valor agregado.

Em 2025 tivemos um crescimento de aproximadamente 52% em volume de peças produzidas se comparado ao ano de 2024. Saímos de 30.000 peças para um total de 45.592.

Isso demonstra a aceitação do mercado com relação ao nosso produto inovador. Atribuímos este crescimento pela qualidade que alcançamos neste produto, mesmo com o desafio de reutilizar uma fibra bem curta por já ter sido usada antes. No nosso tecido, quase não se percebe a diferença entre uma sarja convencional e o Ecowork, cuja composição conta com o reaproveitamento de tecidos das aparas de corte, e dos tecidos dos uniformes ao final da vida útil, que estejam em condições de reaproveitamento.

Ao atingir metas produtivas tecemos um novo padrão para a indústria têxtil brasileira.

O Ecowork prova que o reaproveitamento é o novo luxo da eficiência. Encerramos este ciclo com a certeza de que a inovação sustentável é o único caminho possível para o crescimento perene, e estamos prontos para os novos desafios que a jornada rumo ao impacto zero nos reserva.





# • Compensação ambiental

## Relatório de Impacto Eureciclo Ano Base 2025

Em 2025, a Ideal Work manteve e ampliou seu compromisso com a compensação ambiental de embalagens pós-consumo, por meio da parceria com a Eureciclo, consolidando resultados expressivos nos âmbitos ambiental, social e econômico.

No período, foram comercializadas 19.884 kg de embalagens, sendo 14.552 kg de papel e 5.332 kg de plástico. Deste total, a empresa contratou a compensação ambiental de 6.610 kg, correspondendo a 4.829 kg de papel e 1.781 kg de plástico, com um investimento total de R\$ 2.255,73 em 2025. Os gráficos de desempenho demonstram uma evolução no percentual de compensação contratada, que ficou, em média, em torno de 33% para papel e plástico, com variações conforme o estado, chegando a patamares superiores a 40% em algumas unidades federativas. Esse avanço reflete maior robustez na estratégia de logística reversa e adequação contínua às diretrizes da Política Nacional de Resíduos Sólidos (PNRS).





- **Compensação ambiental**

## **Relatório de Impacto Eureciclo Ano Base 2025**

Embora os volumes de 2025 ainda constem como “não compensados” até a data-base do relatório, os dados evidenciam uma ampliação da massa contratada em relação aos anos anteriores, tanto para papel quanto para plástico, indicando crescimento do compromisso ambiental da empresa e previsibilidade de impactos positivos futuros.

**De forma consolidada, os gráficos também reforçam a distribuição nacional da compensação, com atuação em 21 estados brasileiros, fortalecendo a cadeia da reciclagem e gerando impactos socioeconômicos relevantes. Ao longo do contrato, 55 cooperativas e operadores de reciclagem foram beneficiados, promovendo geração de renda, inclusão social e fortalecimento das economias locais.**



**eureciclo**

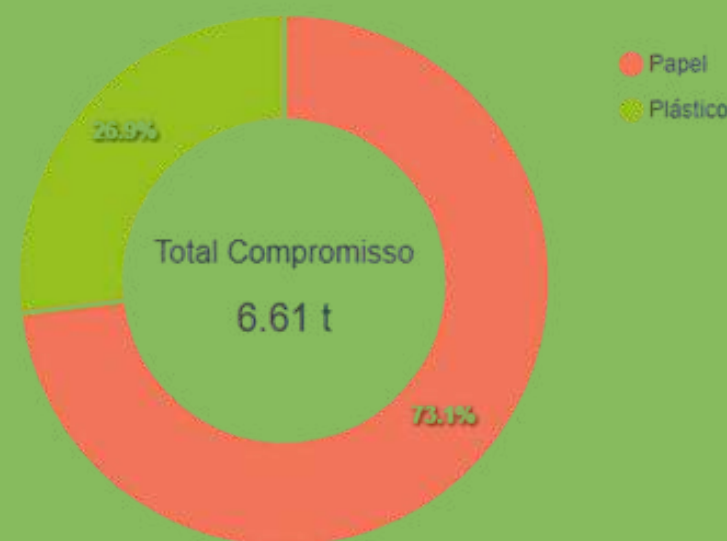


- **Compensação ambiental**

## Relatório de Impacto Eureciclo Ano Base 2025

Em termos ambientais, a estratégia de compensação adotada pela Ideal Work contribui diretamente para a redução da destinação de resíduos a aterros sanitários, para o uso mais eficiente de recursos naturais e para a mitigação das emissões de gases de efeito estufa, alinhando-se aos princípios da economia circular e às melhores práticas ESG.

Assim, os resultados de 2025 demonstram que a Ideal Work não apenas mantém a conformidade legal, mas também evolui de forma consistente em sua jornada de sustentabilidade, reforçando seu posicionamento responsável, transparente e alinhado às exigências ambientais e sociais do mercado.



### Resumo do Relatório de Impacto – Ano Base 2025

Em 2025, a Ideal Work Matriz reforçou seu compromisso com a compensação ambiental de embalagens pós-consumo por meio da parceria com a **eureciclo**.



- **Compensação ambiental**



# Sustentabilidade na Prática:

## A Colaboração entre Ideal Work e Cedro Têxtil

A sustentabilidade deixou de ser um diferencial e passou a ser um requisito para empresas que atuam com responsabilidade e visão de longo prazo especialmente na indústria têxtil, tradicionalmente associada a alto consumo de água, energia e matérias-primas. Nesse contexto, a Ideal Work reforça seu compromisso com uma cadeia de fornecimento mais consciente ao contar com parceiros alinhados a boas práticas ambientais, como a Cedro Têxtil, um de seus fornecedores.

Os resultados apresentados pela Cedro Têxtil evidenciam avanços concretos. A reciclagem de 3% das fibras de poliéster equivalente a 7,5 milhões de garrafas PET por ano, transformadas em 56 toneladas de fibras recicladas contribui diretamente para a economia circular, reduzindo resíduos e a dependência de insumos virgens. Além do impacto ambiental positivo, essa iniciativa fortalece a rastreabilidade e a responsabilidade sobre o ciclo de vida do produto, tema cada vez mais valorizado por clientes e pelo mercado.

Outro indicador relevante é a redução de 33% no uso de água nos processos de fiação, tecelagem e acabamento. Em um setor no qual a gestão hídrica é crítica, esse tipo de melhoria demonstra eficiência operacional e respeito a um recurso natural cada vez mais escasso. Somam-se a isso a redução de 19,87% no consumo de recursos energéticos e a diminuição de 2,08% no uso de algodão virgem, sinalizando um esforço consistente para reduzir impactos ao longo de diferentes etapas produtivas.





- **Compensação ambiental**

# Sustentabilidade na Prática:

## A Colaboração entre Ideal Work e Cedro Têxtil

Além dos números, é importante destacar o papel da inovação tecnológica como alavanca para uma produção mais limpa. Ao otimizar processos e reduzir desperdícios, a Cedro Têxtil eleva o padrão de qualidade e, ao mesmo tempo, contribui para a redução de emissões e para o uso mais inteligente de recursos. Para a Ideal Work, trabalhar com um fornecedor que investe em eficiência e sustentabilidade significa mitigar riscos, atender expectativas crescentes de consumidores e fortalecer sua reputação com base em práticas verificáveis.

Em síntese, a parceria com a Cedro Têxtil reforça que a sustentabilidade não se constrói apenas no produto final, mas em toda a cadeia. Ao priorizar fornecedores comprometidos com reciclagem, eficiência hídrica e energética e redução de matérias-primas virgens, a Ideal Work avança na direção de uma operação mais responsável, competitiva e alinhada às demandas atuais do mercado.





# Compromisso Sustentável e Parcerias Estratégicas

A Translovato pertencente ao grupo BBM Logística é uma empresa especializada no transporte rodoviário de cargas fracionadas (LTL), atuando intensamente na distribuição de produtos para indústrias e varejo em todo o Brasil e no Mercosul. A Translovato consolida sua atuação ESG por meio de iniciativas que fortalecem a gestão responsável e a transparência ao longo da cadeia de valor. Nesse contexto, a parceria com a Ideal Work Uniformes reforça relações comerciais pautadas por ética, segurança, conformidade e melhoria contínua.

Para sustentar sua evolução em sustentabilidade, a Translovato utiliza a EcoVadis como principal plataforma ESG, com atualização anual e relevância no processo de qualificação exigido por clientes. Na agenda climática, adota o GHG Protocol para gestão de emissões, considera as diretrizes relacionadas ao SBCE e realiza o preenchimento do CDP quando solicitado, fortalecendo governança e gestão de riscos climáticos.

Em governança, é signatária do Pacto do Instituto Ethos contra a corrupção e mantém Código de Ética e Conduta, Códigos de Conduta e Canal de Denúncias. No pilar social, participa do Programa Juntos na Mão Certa desde 2018, com certificação anual, apoiando a conscientização de motoristas e a proteção de crianças e adolescentes, com acesso a informações do Programa Mapear (PRF). Em saúde e segurança, aplica as Regras de Ouro para prevenção de acidentes.



• Compensação ambiental

# Compromisso Sustentável e Parcerias Estratégicas

O documento também evidencia certificações e reconhecimentos como ISO 9001, ISO 14001, SASSMAQ e OEA, além de iniciativas de diversidade e inclusão, como apoio aos WEP (ONU Mulheres), participação no Movimento Vez & Voz, e programas internos como DEI e Integra PcD. Por fim, registra a aquisição de energia no Mercado Livre via Órigo Energia, proveniente de fontes renováveis incentivadas, contribuindo para eficiência e para a matriz energética renovável.

## ISO 14001



Para o sistema de gestão ambiental a BBM possui a ISO 14001 nas seguintes filiais.

Escopo de Certificação

Site	Endereço	Âmbito do site
MATRIZ	Rua Tenente Djalma Dutra, 915, Sala 602, Centro - 83005-360 - São José dos Pinhais/PR - Brasil	PROCESSOS ADMINISTRATIVOS DE APOIO AO SISTEMA DE GESTÃO.
SITE 1	Rodovia Pedro Eroles, 1491, Jardim Aracy - 08770-490 - Mogi das Cruzes/SP - Brasil	TRANSPORTE RODOVIÁRIO DE GASES DO AR (OXIGÊNIO, NITROGÊNIO, HIDROGÊNIO, ARGÔNIO E CO <sup>2</sup> ).
SITE 2	Rua Sofia Atauri Fadin, 1025, Santa Terezinha - 13148-142 - Paulínia/SP - Brasil	TRANSPORTE RODOVIÁRIO DE CARGAS QUÍMICAS PERIGOSAS E NÃO PERIGOSAS, EMBALADAS E A GRANEL LÍQUIDA.
SITE 3	Rua Adão Rabelo Cezar, 25, Vila Iolanda - 92726-070 - Guaíba/RS - Brasil	TRANSPORTE RODOVIÁRIO DE GASES DO AR (OXIGÊNIO, NITROGÊNIO, HIDROGÊNIO E ARGÔNIO).



## Pegada de Carbono



O **GHG Protocol**, amplamente reconhecido como a principal ferramenta para a **quantificação e gestão de emissões de gases de efeito estufa**, tornou-se indispensável diante das crescentes exigências de clientes por maior transparência e controle sobre a pegada de carbono nas cadeias de valor.

Além disso, a **nova Lei do SBCE** (Sistema Brasileiro de Comércio de Emissões) reforça a necessidade de uma abordagem estruturada para a gestão de carbono, estabelecendo a **obrigatoriedade de compra de créditos de carbono** para organizações que ultrapassem os limites de emissões estabelecidos.



01 unidade de veículo 3/4 - JAC - locado  
03 unidades de veículo Van - BYD - locado  
01 unidade de veículo 3/4 - VW - próprio da BBM



- **Monitoramento dos pagamentos de tributos:**

Monitoramos o cumprimento das obrigações tributárias em todas as esferas por meio de auditorias internas, auditorias SMETA e ABVTEX, além de auditorias realizadas por clientes ao longo do ano.



- **Código de conduta:**

Aplicação do nosso código de conduta para colaboradores, fornecedores e clientes, englobando quesitos anticorrupção. O documento está disponível para consulta pública em nosso site, reforçando nosso compromisso com a ética e a conformidade em todas as nossas ações.



# Políticas Ambientais

Na Ideal Work, a **sustentabilidade não é apenas um conceito**, mas uma prática incorporada ao nosso dia a dia. Através da Política do Sistema de Gestão Integrado (SGI), reafirmamos nosso compromisso com a qualidade, a responsabilidade ambiental e a eficiência operacional.

Essa política orienta todas as nossas ações, garantindo que cada processo seja conduzido com excelência e respeito ao meio ambiente. Nosso objetivo é equilibrar crescimento sustentável, inovação e conformidade com as melhores práticas do setor, sempre priorizando a preservação dos recursos naturais e a conscientização de nossos colaboradores e parceiros.

Ao adotar essa abordagem, a Ideal Work reforça sua responsabilidade com a sociedade e o futuro, investindo em soluções que minimizam impactos ambientais e promovem um ambiente de trabalho mais seguro e sustentável. Seguimos evoluindo, comprometidos em entregar produtos e serviços de alta qualidade, alinhados às necessidades de nossos clientes e às exigências ambientais.

**IDEAL WORK**  
Uniformes e EPI's

## POLÍTICA DO SGI

A Ideal Work, fabricante de uniformes e distribuidora de equipamentos de proteção individual, comprometida com sua visão, missão e valores, estabelece sua **Política do Sistema de Gestão Integrado da Qualidade e Meio Ambiente**, orientada pelos seguintes princípios:

- Compromisso com a MELHORIA CONTÍNUA** dos processos, respeitando os requisitos ambientais e promovendo a eficácia do SGI;
- Compromisso em CONSCIENTIZAR AMBIENTALMENTE** os colaboradores, incentivando práticas sustentáveis;
- Compromisso em GERIR RESPONSAVELMENTE NOSSOS RECURSOS**, assegurando seu uso eficiente;
- Compromisso em ATENDER OS REQUISITOS** dos clientes, legais e demais aplicáveis, garantindo a conformidade;
- Compromisso em PROTEGER O MEIO AMBIENTE**, prevenindo a poluição e reduzindo a demanda por recursos naturais.

Dessa forma, a empresa se compromete a promover a sustentabilidade e a excelência em suas operações, equilibrando qualidade, responsabilidade ambiental e satisfação dos stakeholders.

Revisão 02  
01/12/2024



# Política de Sustentabilidade

Acreditamos que a sustentabilidade deve ser um compromisso coletivo e, por isso, incentivamos todos a fazerem parte dessa jornada, contribuindo para um mundo mais equilibrado e responsável.

**IDEAL WORK**  
Uniformes e EPIs

## POLÍTICA DE SUSTENTABILIDADE

**Atuar de forma sustentável:**

- Respeitando nosso colaboradores, sociedade e contribuindo para seu desenvolvimento,
- Respeitando o meio ambiente, reduzindo nossos impactos ambientais,
- Zelando pelos interesses de nossas partes interessadas.



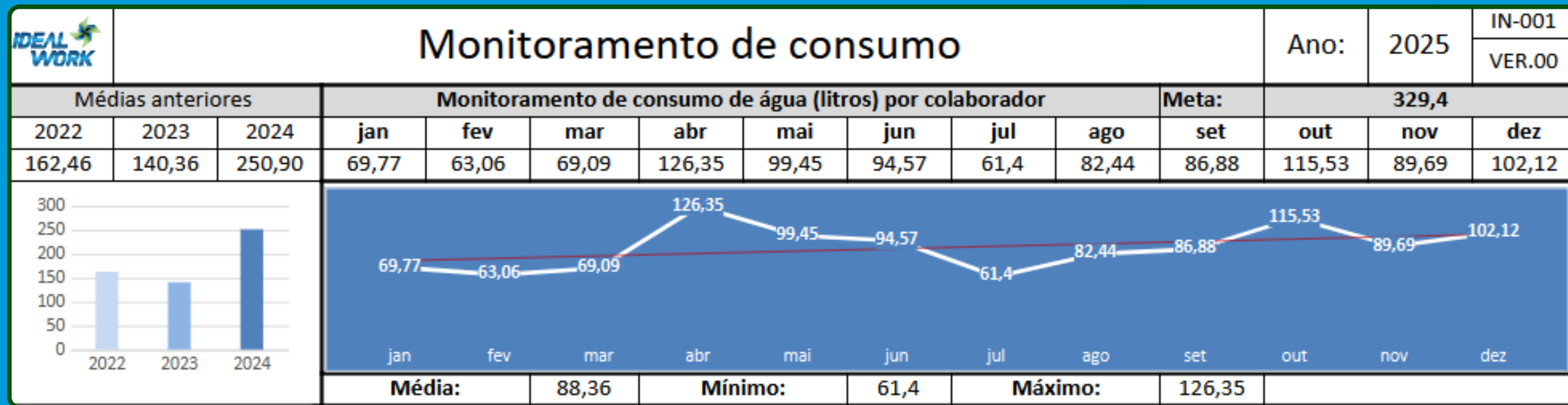
**49**

**Indicadores de Consumo de Recursos Naturais (energia, água, materiais) e Gestão de Resíduos e Reciclagem**



# Indicadores de Consumo

## Resultados Jandira

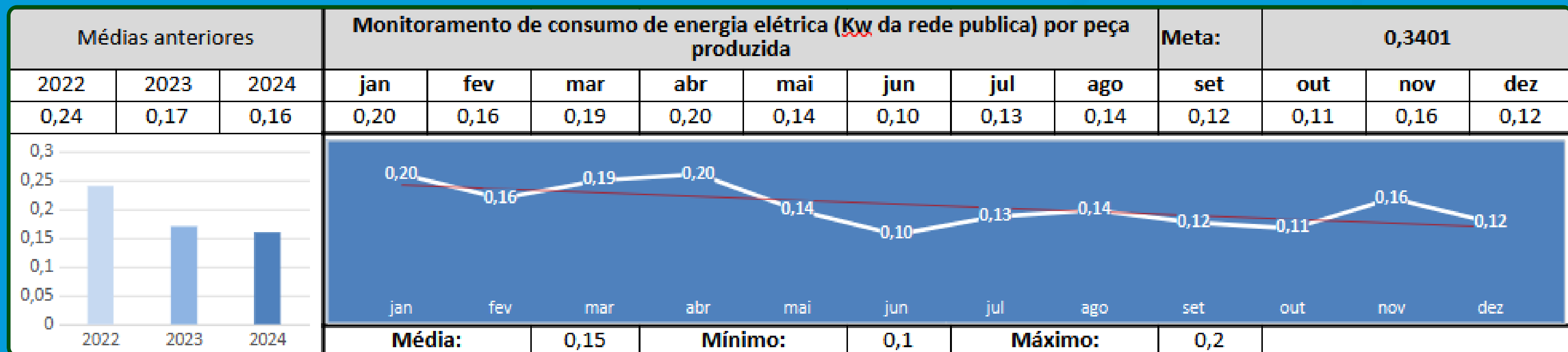


O indicador de monitoramento de consumo de água por colaborador apresenta variações ao longo do ano, com um pico em abril (126,35 litros) e o menor consumo em julho (61,4 litros). O consumo estabilizou a partir de agosto, com valores variando entre 82,44 e 115,53 litros até dezembro. A média anual foi de 88,36 litros, bem abaixo da meta de 329,4 litros, indicando um bom controle de consumo. Este desempenho sugere eficiência no uso da água e oportunidades para manter práticas sustentáveis.



# Indicadores de Consumo

## Resultados Jandira

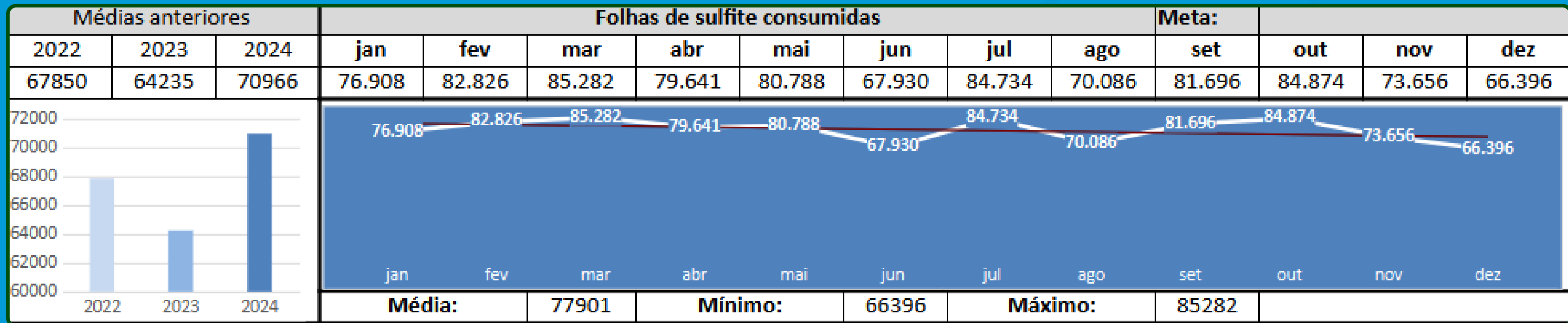


O indicador de consumo de energia elétrica por peça produzida mostra uma tendência de redução ao longo do ano, com o consumo estabilizando a partir de junho, variando entre 0,10 e 0,14 kW até dezembro. O consumo mais alto foi registrado em janeiro e abril (0,20 kW), enquanto o menor foi em junho (0,10 kW). A média anual foi de 0,15 kW, bem abaixo da meta de 0,3401 kW, indicando eficiência energética. Este desempenho sugere um bom controle no uso de energia e oportunidades para continuar promovendo práticas sustentáveis.



# Indicadores de Consumo

## Resultados Jandira



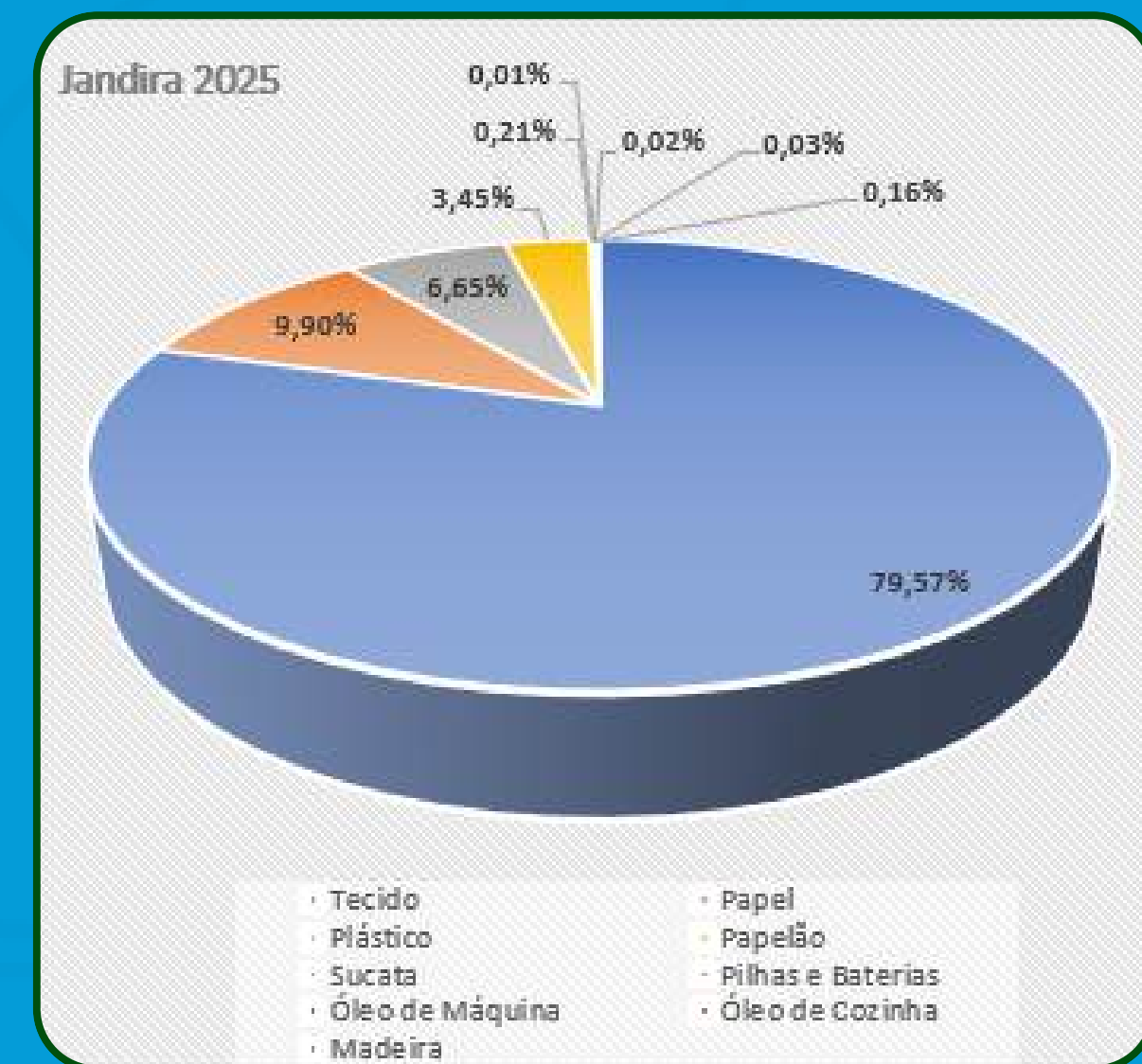
O indicador de consumo de folhas de sulfite apresenta variações ao longo do ano, com um pico em março (85.282 folhas) e o menor consumo em dezembro (66.396 folhas). O consumo estabilizou a partir de agosto, variando entre 70.086 e 84.874 folhas até dezembro. A média anual foi de 77.901 folhas. Este padrão sugere oportunidades para implementar práticas de redução de uso de papel, promovendo a sustentabilidade e a eficiência no uso de recursos.



# Indicadores de Consumo

## Controle de Resíduos Jandira

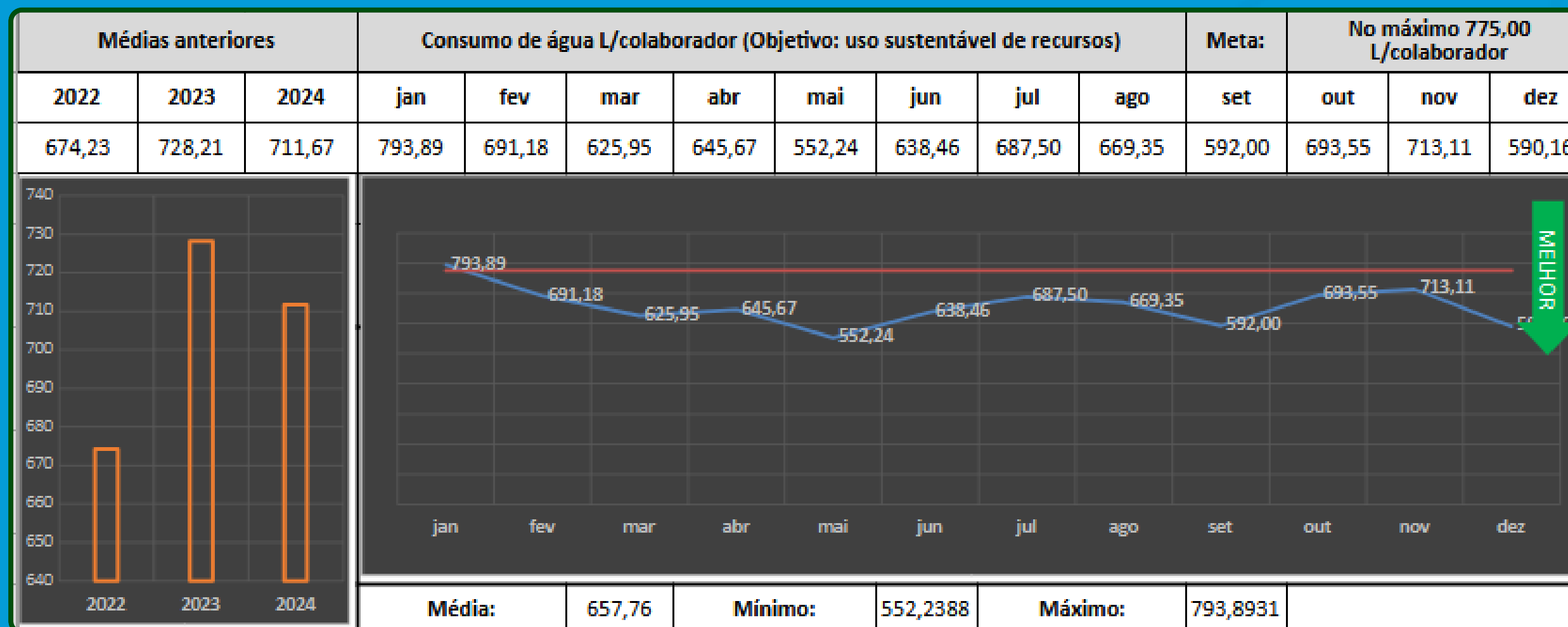
Jandira 2025		
Resíduos	Quantidade de resíduos	% de resíduos
Tecido	99481,00	79,77%
Papel	12196,00	9,78%
Plástico	8223,50	6,59%
Papelão	4283,00	3,43%
Sucata	256,80	0,21%
Pilhas e Baterias	10,00	0,01%
Óleo de Máquina	15,00	0,01%
Óleo de Cozinha	40,00	0,03%
Madeira	200,00	0,16%
<b>Total</b>	<b>124.705,30</b>	





# Indicadores de Consumo

## Resultados Cambuí

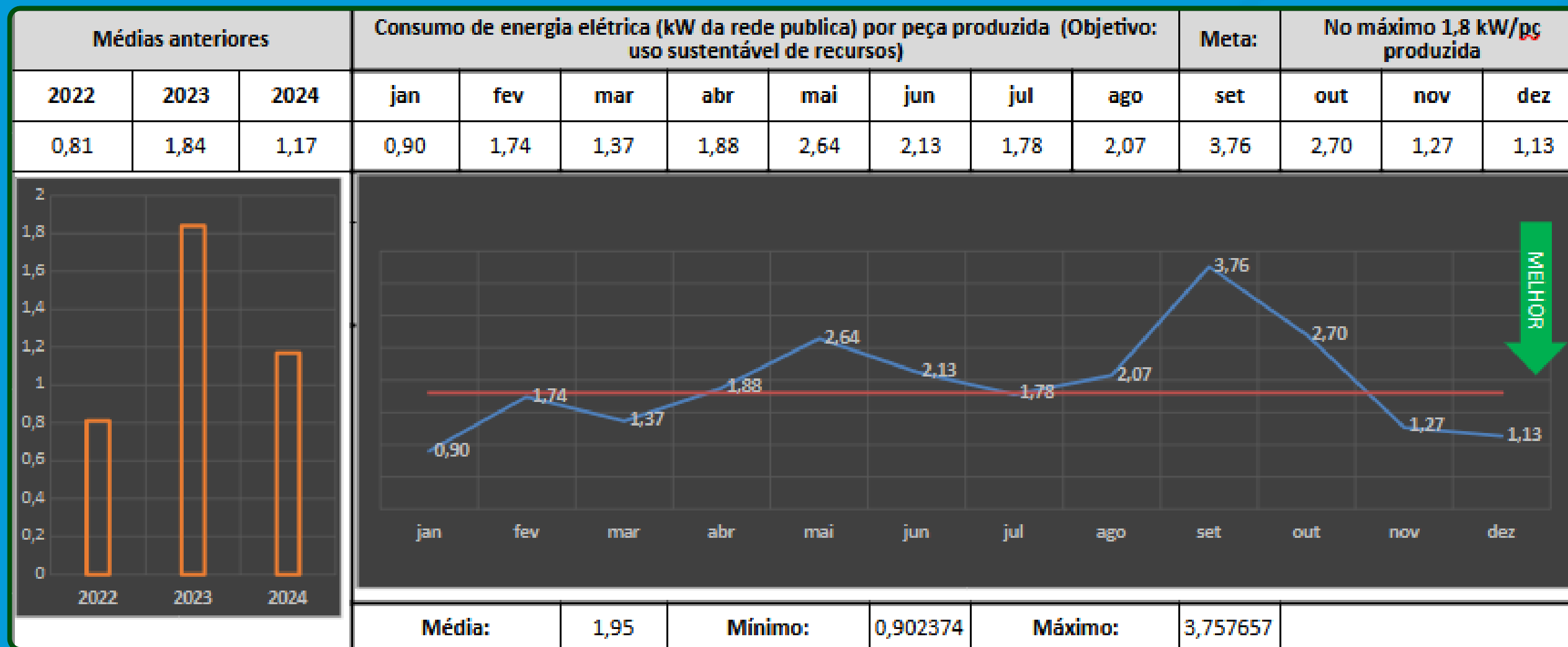


O indicador de consumo de água por colaborador mostra uma tendência de redução ao longo do ano, com o consumo mais alto em janeiro (793,89 L) e o mais baixo em maio (552,24 L). O consumo estabilizou a partir de agosto, variando entre 592 e 713,11 L até dezembro. A média anual foi de 657,76 L, abaixo da meta de 775 L, refletindo um uso eficiente dos recursos. **Este desempenho destaca o compromisso com a sustentabilidade e a oportunidade de continuar aprimorando as práticas de gestão de água.**



# Indicadores de Consumo

## Resultados Cambuí

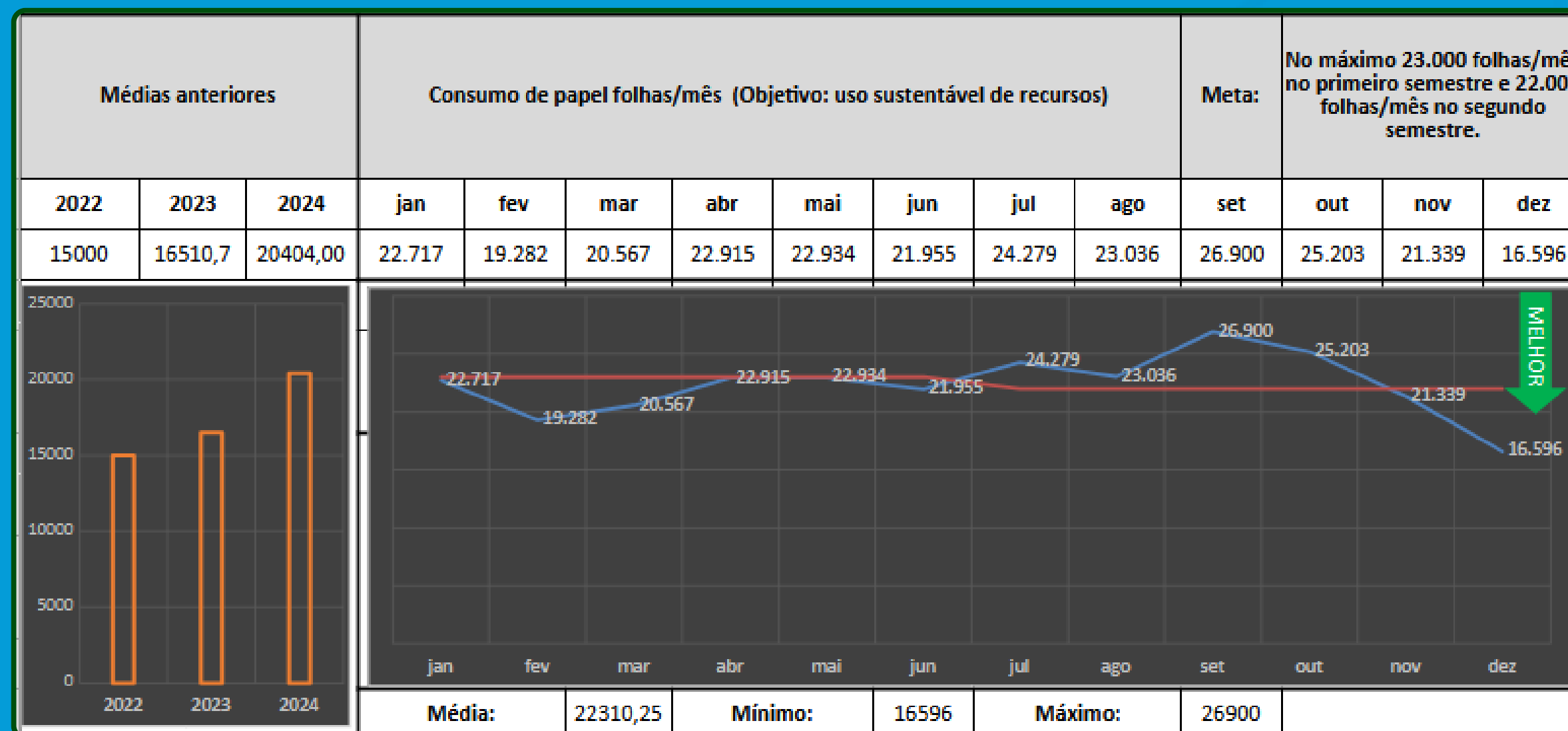


O consumo de energia elétrica por peça produzida apresenta variações significativas ao longo do ano. O consumo mais alto ocorreu em setembro (3,76 kW), enquanto o mais baixo foi em janeiro (0,90 kW). O consumo estabilizou a partir de novembro, variando entre 1,27 e 1,13 kW até dezembro. A média anual foi de 1,95 kW, ligeiramente acima da meta de 1,8 kW, indicando a necessidade de otimizar o uso de energia. Este desempenho ressalta a importância de continuar aprimorando práticas para alcançar um uso mais sustentável dos recursos energéticos.



# Indicadores de Consumo

## Resultados Cambuí



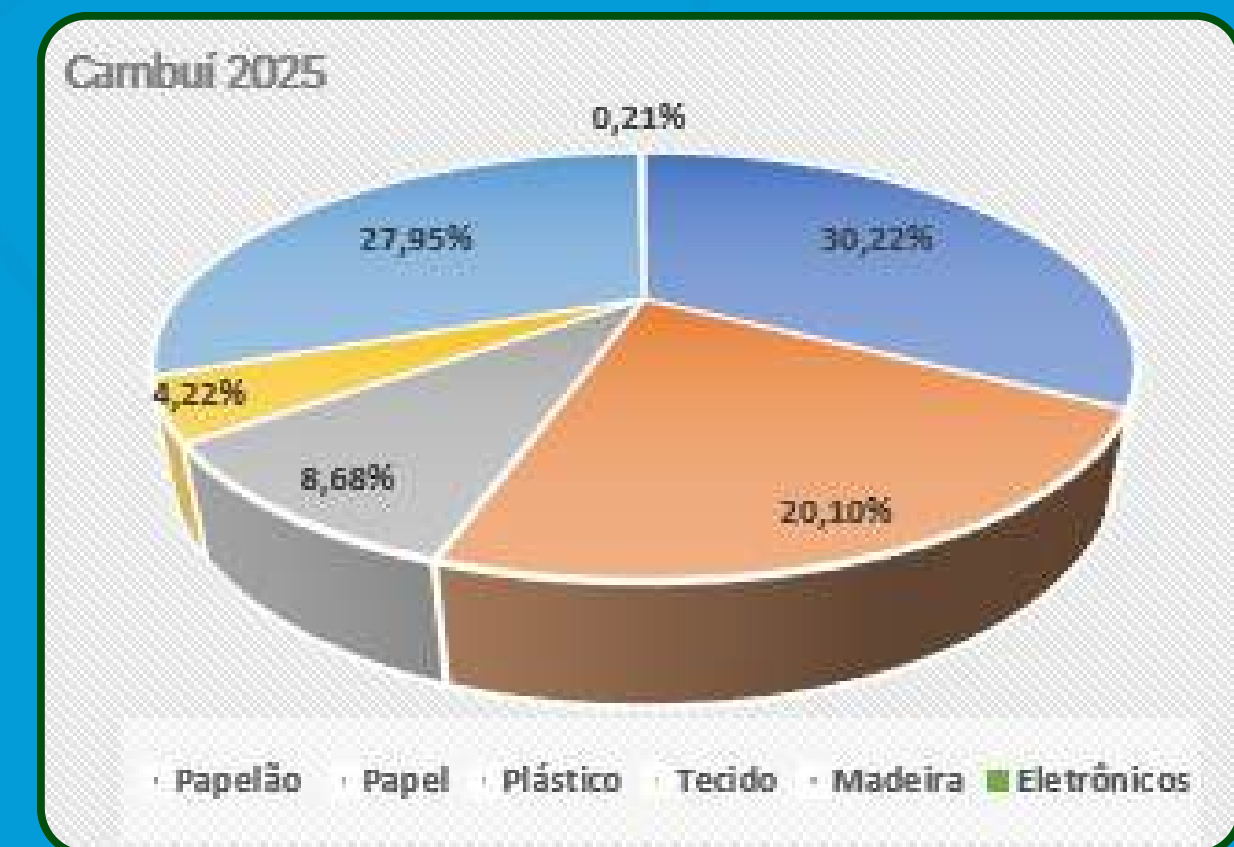
O consumo de papel por mês mostra variações ao longo do ano. O consumo mais alto foi em setembro (26.900 folhas), enquanto o mais baixo ocorreu em dezembro (16.596 folhas). O consumo estabilizou a partir de outubro, variando entre 21.339 e 16.596 folhas até dezembro. A média anual foi de 22.310,25 folhas, dentro das metas de 23.000 folhas/mês no primeiro semestre e 22.000 folhas/mês no segundo semestre. Este desempenho indica um uso eficiente dos recursos e destaca a importância de continuar promovendo práticas sustentáveis no consumo de papel.



# Indicadores de Consumo

## Controle de Resíduos Cambuí

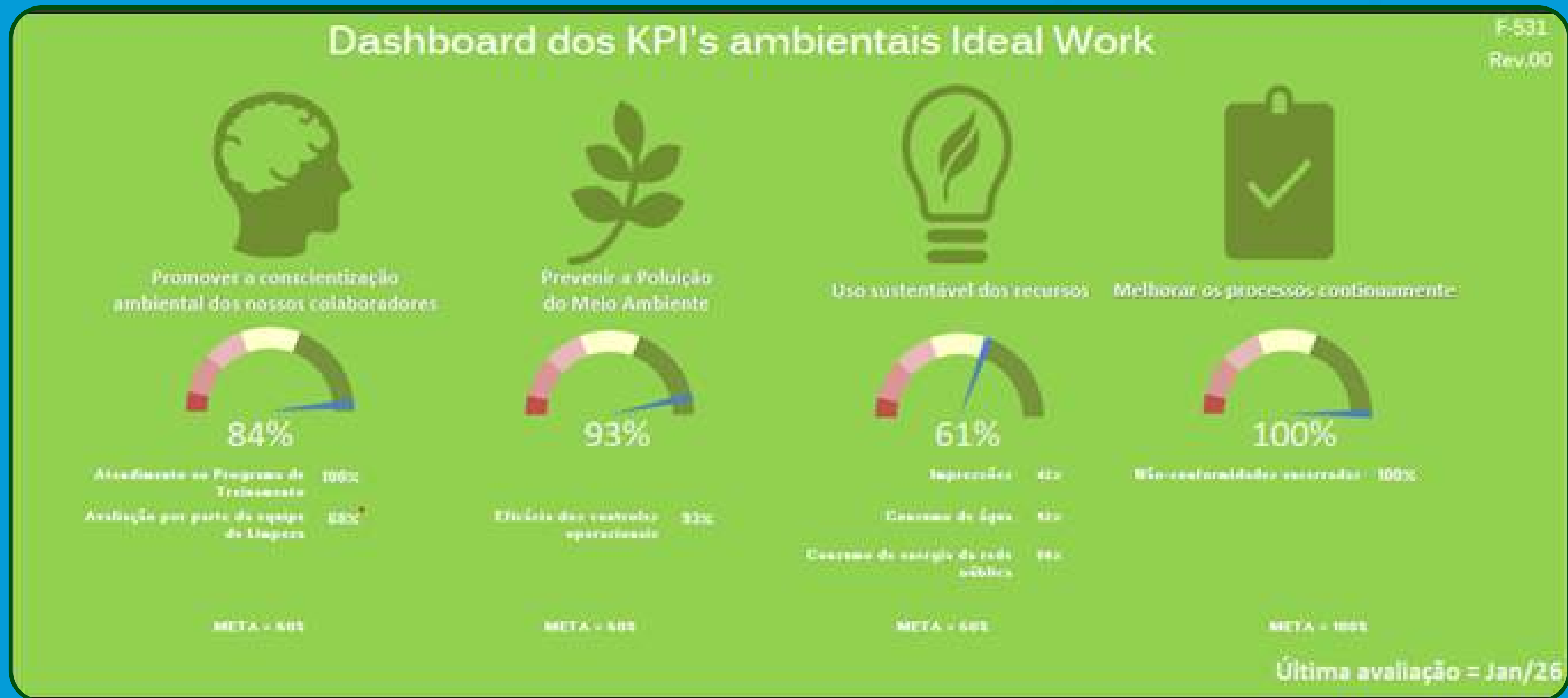
Cambuí 2025		
Resíduos	Quantidade de resíduos	% de resíduos
Papelão	1.925,00	30,22%
Papel	1.280,00	20,10%
Plástico	553,00	8,68%
Tecido	268,50	4,22%
Madeira	1.780,00	27,95%
Eletrônicos	13,30	0,21%
<b>Total</b>	<b>5.819,80</b>	





# Indicadores de Consumo

## Desempenho dos KPIs Ambientais – Cambuí





# Indicadores de Consumo

## Desempenho dos KPIs Ambientais – Cambuí

### **Promoção da Conscientização Ambiental**

O KPI "Promover a conscientização ambiental dos colaboradores" atingiu a meta estabelecida de 60% para o segundo ano, apresentando um desempenho superior ao registrado em 2024. Diante desse avanço, a meta poderá ser reavaliada no início de 2026 alinhando-se à estratégia definida pela direção.

### **Prevenção da Poluição do Meio Ambiente**

O KPI "Prevenir a poluição do meio ambiente" também cumpriu a meta de 60% planejada para o segundo ano, superando os resultados obtidos no ano anterior. A revisão dessa meta está prevista para janeiro de 2026, considerando novas diretrizes e necessidades operacionais.

### **Uso Sustentável dos Recursos**

O KPI "Uso sustentável dos recursos" atingiu a meta planejada de forma satisfatória, demonstrando evolução em relação a 2023. A revisão desse indicador deverá ocorrer no terceiro ano do sistema, com o objetivo de manter a melhoria contínua e otimizar a utilização dos recursos.

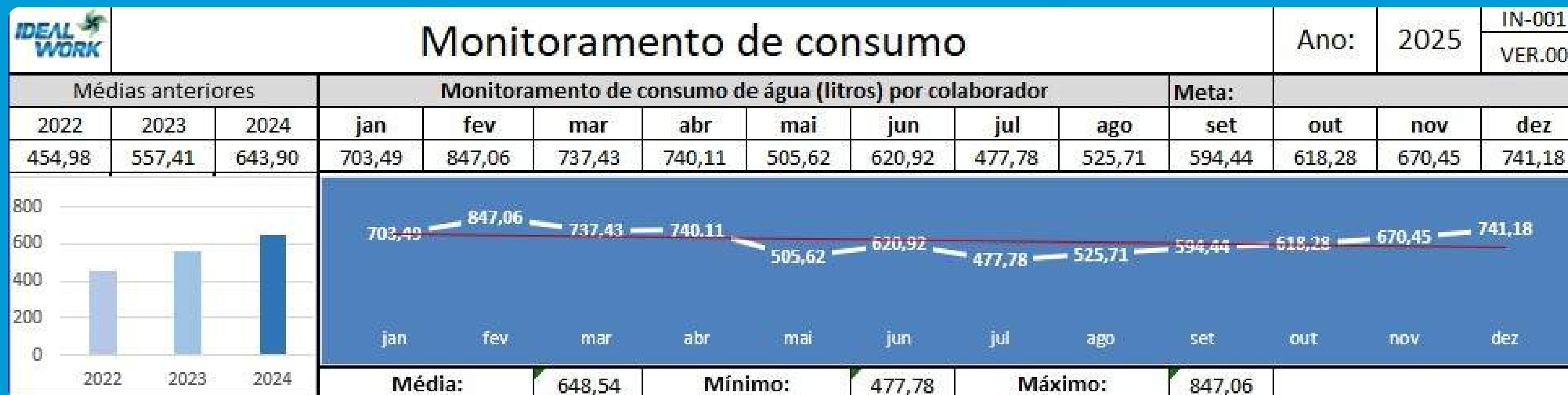
### **Melhoria Contínua dos Processos**

O KPI "Melhorar os processos continuamente" alcançou plenamente a meta estabelecida, não havendo, no momento, considerações adicionais a serem destacadas.

O monitoramento e a análise desses indicadores são fundamentais para a evolução do Sistema de Gestão Ambiental da Ideal Work, garantindo o atendimento aos requisitos estratégicos e o aprimoramento das práticas sustentáveis.

# Indicadores de Consumo

## Resultados Paraná

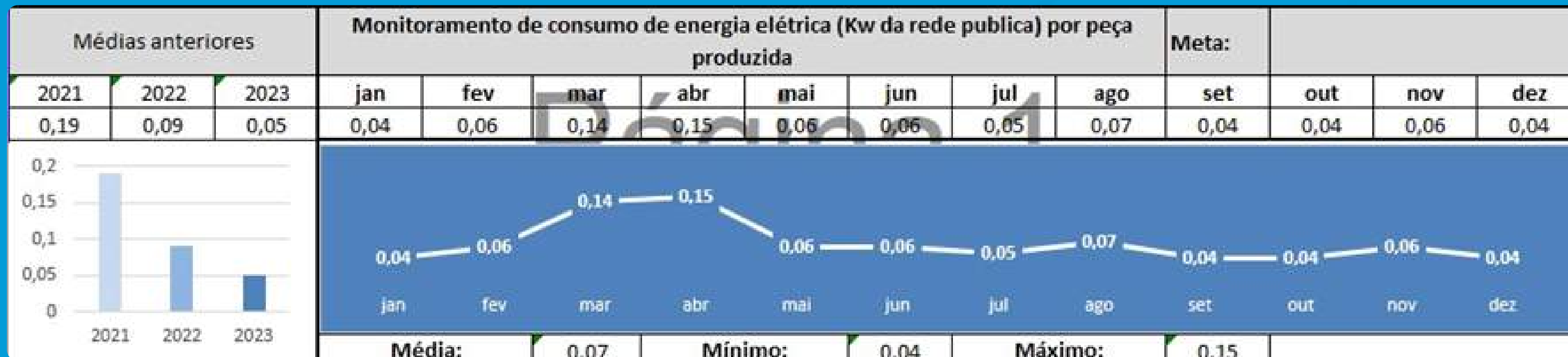


O gráfico de consumo de água por colaborador em 2025 revela uma média de 648,54 litros, com variações entre um mínimo de 477,78 litros e um máximo de 847,06 litros. O pico ocorreu em fevereiro, enquanto o menor consumo foi em julho. A partir de agosto, o consumo começou a estabilizar, mantendo-se próximo à meta nos meses seguintes, variando entre 594,44 e 741,18 litros de setembro a dezembro. Isso indica uma melhoria no controle do consumo, sugerindo que as medidas de gestão foram eficazes em estabilizar o uso de água.



# Indicadores de Consumo

## Resultados Paraná

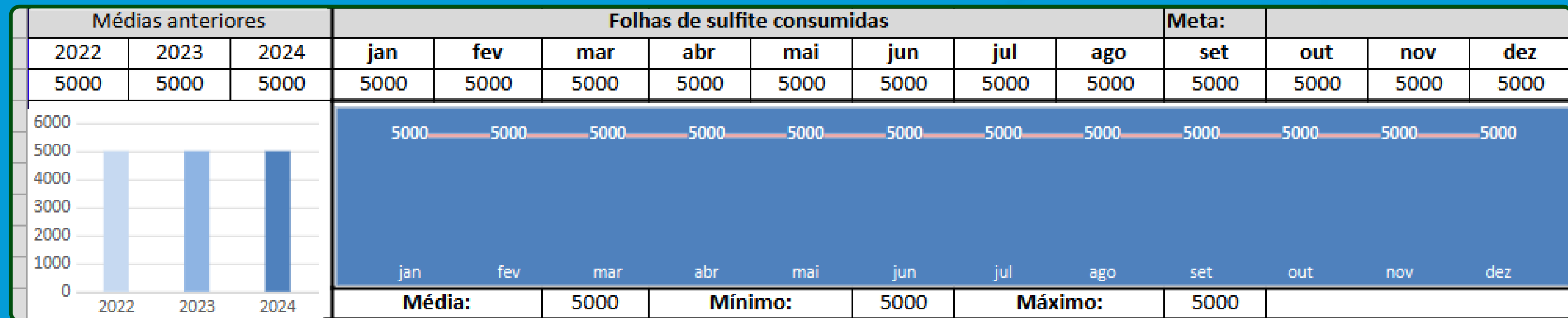


O consumo de energia elétrica por peça produzida registrou uma média anual de 0,07 kW (rede pública). O maior consumo foi observado em abril (0,15 kW), enquanto os menores ocorreram em janeiro, setembro, outubro e dezembro, com 0,04 kW. Para a unidade de Santo Antônio da Platina, não há uma meta estabelecida. Essas flutuações podem indicar diferenças sazonais na demanda de produção ou variações na eficiência operacional. O aumento no consumo em abril pode estar relacionado a fatores como maior volume de produção, uso intensivo de equipamentos, já os menores consumos registrados em outros meses podem sugerir períodos de menor atividade.



# Indicadores de Consumo

## Resultados Paraná



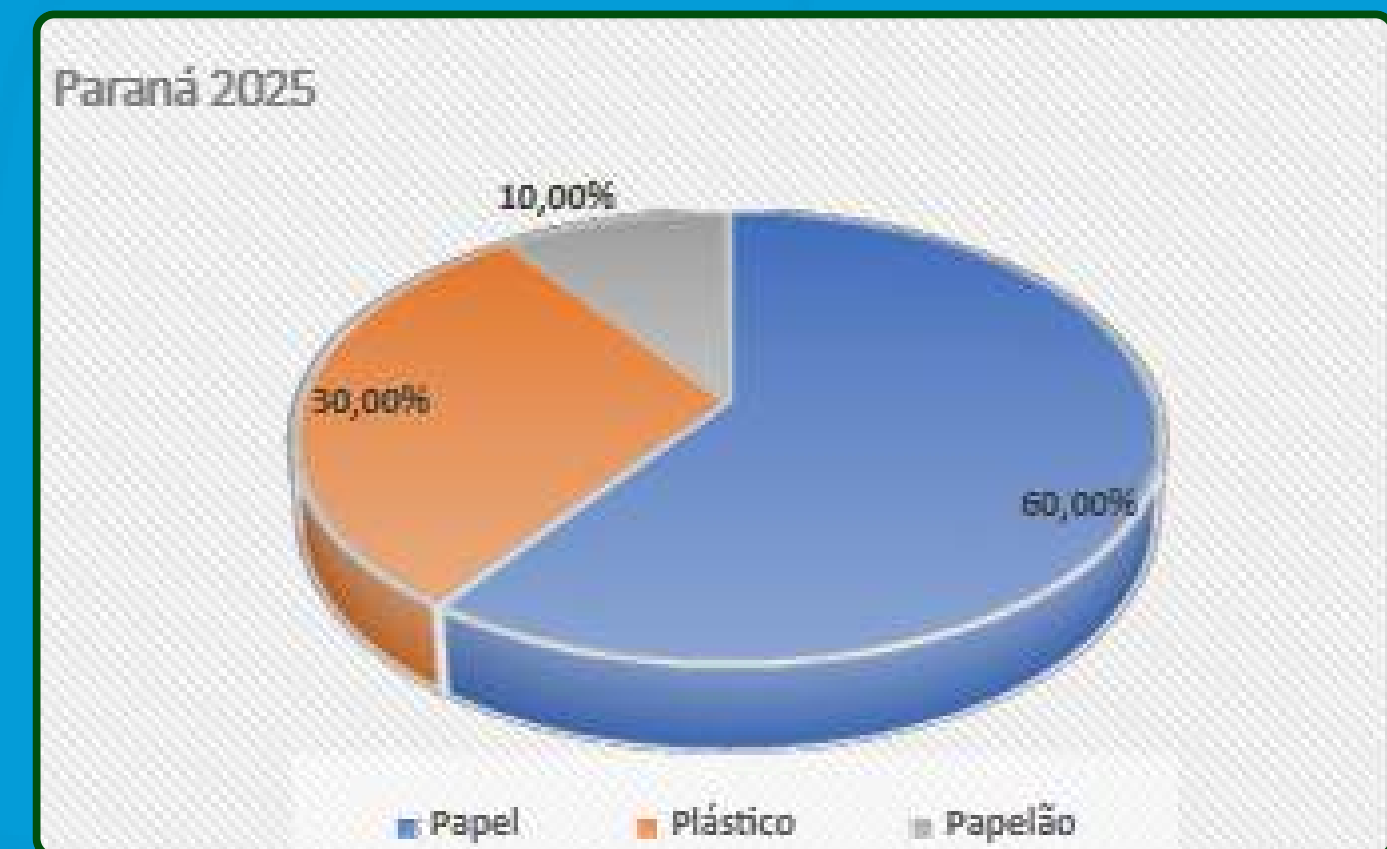
O gráfico de consumo de folhas de sulfite em 2025 mostra uma estabilidade impressionante, com um consumo constante de 5.000 folhas por mês ao longo de todo o ano. A média, o mínimo e o máximo permanecem em 5.000 folhas, indicando um controle rigoroso e eficiente do uso de papel. Essa consistência sugere que as práticas de gestão de recursos foram eficazes, mantendo o consumo exatamente dentro da meta estabelecida. A estabilização é evidente desde o início do ano, sem variações, refletindo um planejamento bem-sucedido e sustentável.



# Indicadores de Consumo

## Controle de Resíduos Paraná

Paraná 2025		
Resíduos	Quantidade de resíduos	% de resíduos
Papel	2.214,00	60,00%
Plástico	1.107,00	30,00%
Papelão	369,00	10,00%
<b>Total</b>	<b>3.690,00</b>	



# Sustentabilidade Social

## Direitos Humanos e Práticas Trabalhistas



O Grupo Ideal Work reafirma seu compromisso com os direitos humanos e as melhores práticas trabalhistas, garantindo um ambiente de trabalho seguro, ético e justo para todos os seus colaboradores. Nossas unidades são certificadas pela ABVTEX (Associação Brasileira do Varejo Têxtil), o que assegura que seguimos rigorosos critérios de conformidade social, incluindo respeito às leis trabalhistas, combate ao trabalho infantil e forçado, promoção da diversidade e inclusão, e condições dignas de trabalho.

Além disso, investimos continuamente no bem-estar e no desenvolvimento de nossos colaboradores, oferecendo treinamentos, programas de capacitação e incentivos para o crescimento profissional. Nosso compromisso vai além do cumprimento das normas; buscamos fortalecer uma cultura organizacional baseada na ética, no respeito e na valorização das pessoas, garantindo um ambiente seguro e produtivo para todos.

# Certificações



A certificação ABVTEX reforça nossa responsabilidade social e nos posiciona como referência no setor têxtil, garantindo que nossas práticas estejam alinhadas aos mais altos padrões de responsabilidade corporativa e sustentabilidade.

**abvtex**  
Certificado de Aprovação  
Programa ABVTEX

A Associação Brasileira do Varejo Têxtil (ABVTEX) concede à empresa ROUPRIN CONFECÇÕES LTDA o selo Aprovado/Bronze no Programa ABVTEX, após auditoria independente realizada pelo Organismo de Auditoria ABNT em 04/07/2025, na qual foi observada a adoção das boas práticas socioambientais e de governança estabelecidas em protocolo específico.



Classificação obtida:	Aprovado/Bronze
Empresa:	ROUPRIN CONFECÇÕES LTDA
CNPJ:	02.782.353/0001-16
Endereço:	ROD BENEDITO LUCIO MACHADO 269 - CEP: 86.430-000 - Santo Antonio da Platina - PR - Brasil
Organismo de Auditoria:	ABNT
Número do Processo:	5189663722828
Validade:	09/07/2026

A classificação obtida pela empresa auditada nos termos do Programa ABVTEX refere-se à situação no data de realização da auditoria. Eventual alteração desta classificação poderá ocorrer a qualquer tempo, sendo que a condição atualizada da empresa estará disponível no portal do Programa ABVTEX (www.abvtex.com.br), por meio do "Número do Processo" informado acima.

**abvtex**  
Certificado de Aprovação  
Programa ABVTEX

A Associação Brasileira do Varejo Têxtil (ABVTEX) concede à empresa SALONICA CONFECÇÕES LTDA o selo Aprovado/Bronze no Programa ABVTEX, após auditoria independente realizada pelo Organismo de Auditoria ABNT em 26/03/2024, na qual foi observada a adoção das boas práticas socioambientais e de governança estabelecidas em protocolo específico.



Classificação obtida:	Aprovado/Bronze
Empresa:	SALONICA CONFECÇÕES LTDA
Endereço:	VITOR ANGELO FORTUNATO 439 - CEP: 06.612-800 - Jandira - SP - Brasil
Organismo de Auditoria:	ABNT
Número do Processo:	5397815363514
Validade:	15/04/2025

A classificação obtida pela empresa auditada nos termos do Programa ABVTEX refere-se à situação no data de realização da auditoria. Eventual alteração desta classificação poderá ocorrer a qualquer tempo, sendo que a condição atualizada da empresa estará disponível no portal do Programa ABVTEX (www.abvtex.com.br), por meio do "Número do Processo" informado acima.

**abvtex**  
Certificado de Aprovação  
Programa ABVTEX

A Associação Brasileira do Varejo Têxtil (ABVTEX) concede à empresa IDEAL WORK UNIFORMES E E.P.I.S LTDA o selo Aprovado/Bronze no Programa ABVTEX, após auditoria independente realizada pelo Organismo de Auditoria ABNT em 11/07/2024, na qual foi observada a adoção das boas práticas socioambientais e de governança estabelecidas em protocolo específico.



Classificação obtida:	Aprovado/Bronze
Empresa:	IDEAL WORK UNIFORMES E E.P.I.S LTDA
Endereço:	AV RHODES 10 - CEP: 37.600-000 - Cambuí - MG - Brasil
Organismo de Auditoria:	ABNT
Número do Processo:	3972854718734
Validade:	26/05/2025

A classificação obtida pela empresa auditada nos termos do Programa ABVTEX refere-se à situação no data de realização da auditoria. Eventual alteração desta classificação poderá ocorrer a qualquer tempo, sendo que a condição atualizada da empresa estará disponível no portal do Programa ABVTEX (www.abvtex.com.br), por meio do "Número do Processo" informado acima.

**abvtex**  
Certificado de Aprovação  
Programa ABVTEX

A Associação Brasileira do Varejo Têxtil (ABVTEX) concede à empresa IDEAL WORK UNIFORMES E E.P.I.S LTDA o selo Aprovado/Bronze no Programa ABVTEX, após auditoria independente realizada pelo Organismo de Auditoria ABNT em 28/07/2025, na qual foi observada a adoção das boas práticas socioambientais e de governança estabelecidas em protocolo específico.



Classificação obtida:	Aprovado/Bronze
Empresa:	IDEAL WORK UNIFORMES E E.P.I.S LTDA
CNPJ:	03.246.317/0001-09
Endereço:	AV RHODES 10 - CEP: 37.600-000 - Cambuí - MG - Brasil
Organismo de Auditoria:	ABNT
Número do Processo:	3972854718734
Validade:	28/08/2026

A classificação obtida pela empresa auditada nos termos do Programa ABVTEX refere-se à situação no data de realização da auditoria. Eventual alteração desta classificação poderá ocorrer a qualquer tempo, sendo que a condição atualizada da empresa estará disponível no portal do Programa ABVTEX (www.abvtex.com.br), por meio do "Número do Processo" informado acima.

**abvtex**  
Certificado de Aprovação  
Programa ABVTEX

A Associação Brasileira do Varejo Têxtil (ABVTEX) concede à empresa SALONICA BORDADOS E CONFECÇÕES LTDA o selo Aprovado/Bronze no Programa ABVTEX, após auditoria independente realizada pelo Organismo de Auditoria ABNT em 25/07/2025, na qual foi observada a adoção das boas práticas socioambientais e de governança estabelecidas em protocolo específico.



Classificação obtida:	Aprovado/Bronze
Empresa:	SALONICA BORDADOS E CONFECÇÕES LTDA
CNPJ:	53.802.360/0001-73
Endereço:	R ANTAO STEHER 88 - CEP: 06.612-040 - Jandira - SP - Brasil
Organismo de Auditoria:	ABNT
Número do Processo:	9468987296981
Validade:	12/09/2026

A classificação obtida pela empresa auditada nos termos do Programa ABVTEX refere-se à situação no data de realização da auditoria. Eventual alteração desta classificação poderá ocorrer a qualquer tempo, sendo que a condição atualizada da empresa estará disponível no portal do Programa ABVTEX (www.abvtex.com.br), por meio do "Número do Processo" informado acima.

**abvtex**  
Certificado de Aprovação  
Programa ABVTEX

A Associação Brasileira do Varejo Têxtil (ABVTEX) concede à empresa DUPLO R CONFECÇÕES LTDA o selo Aprovado/Bronze no Programa ABVTEX, após auditoria independente realizada pelo Organismo de Auditoria ABNT em 10/04/2025, na qual foi observada a adoção das boas práticas socioambientais e de governança estabelecidas em protocolo específico.



Classificação obtida:	Aprovado/Bronze
Empresa:	DUPLO R CONFECÇÕES LTDA
CNPJ:	14.239.817/0001-21
Endereço:	RUA VITOR ANGELO FORTUNATO 439 - CEP: 06.612-800 - Jandira - SP - Brasil
Organismo de Auditoria:	ABNT
Número do Processo:	7432754679357
Validade:	16/04/2026

A classificação obtida pela empresa auditada nos termos do Programa ABVTEX refere-se à situação no data de realização da auditoria. Eventual alteração desta classificação poderá ocorrer a qualquer tempo, sendo que a condição atualizada da empresa estará disponível no portal do Programa ABVTEX (www.abvtex.com.br), por meio do "Número do Processo" informado acima.

**abvtex**  
Certificado de Aprovação  
Programa ABVTEX

A Associação Brasileira do Varejo Têxtil (ABVTEX) concede à empresa PLATIROUPAS CONFECÇÕES LTDA o selo Aprovado/Bronze no Programa ABVTEX, após auditoria independente realizada pelo Organismo de Auditoria ABNT em 08/07/2025, na qual foi observada a adoção das boas práticas socioambientais e de governança estabelecidas em protocolo específico.



Classificação obtida:	Aprovado/Bronze
Empresa:	PLATIROUPAS CONFECÇÕES LTDA
CNPJ:	39.241.494/0001-31
Endereço:	RODOVIA RODOVIA DEPUTADO BENEDITO LUCIO MACHADO 439 - CEP: 86.430-000 - Santo Antonio da Platina - PR - Brasil
Organismo de Auditoria:	ABNT
Número do Processo:	3215257923421
Validade:	14/07/2026

A classificação obtida pela empresa auditada nos termos do Programa ABVTEX refere-se à situação no data de realização da auditoria. Eventual alteração desta classificação poderá ocorrer a qualquer tempo, sendo que a condição atualizada da empresa estará disponível no portal do Programa ABVTEX (www.abvtex.com.br), por meio do "Número do Processo" informado acima.



# Capital Humano

Em 2025, a Ideal Work Uniformes demonstrou um forte compromisso com a diversidade e inclusão em seu quadro de novos colaboradores chegando a mais de 1.300 colaboradores. A composição por gênero revela uma predominância feminina, com 69,43% de mulheres e 30,57% de homens, destacando a importância de políticas voltadas à equidade e desenvolvimento.

A inclusão de pessoas com deficiência (PCD) também está presente, com 16 colaboradores PCD (8 mulheres e 8 homens), representando 1,23% do total. Isso reflete um equilíbrio de gênero na inclusão, mas também aponta para oportunidades de fortalecer ações de acessibilidade e permanência.

Além disso, 4,83% das mulheres ocupam cargos de liderança, o que, apesar de ser um passo positivo, indica uma oportunidade de ampliar a presença feminina em posições de decisão. Investir em programas de desenvolvimento e sucessão pode ajudar a aumentar essa representatividade.

Esses dados sublinham o compromisso da Ideal Work com a criação de um ambiente de trabalho inclusivo e diversificado, essencial para o crescimento sustentável e a inovação contínua.

***Desde 2022, o Grupo Ideal Work implementou uma Política de Diversidade, Equidade e Inclusão, reforçando seu compromisso com um ambiente de trabalho mais justo, respeitoso e acolhedor para todos. Acreditamos que a diversidade fortalece nossa cultura organizacional, impulsiona a inovação e contribui para o crescimento sustentável da empresa.***





# Projetos Sociais

Em 2025, os projetos sociais do Grupo Ideal Work aconteceram por meio do programa de voluntariado Amigo Ideal, que organiza ações solidárias para apoiar instituições e crianças em situação de vulnerabilidade.



### **Páscoa Solidária – Abril**

- Entrega de 150 ovos de Páscoa para as crianças do Recanto Infantil Padre Danilo.
- A ação levou momentos de alegria e integração entre voluntários e crianças.



### **Campanha do Agasalho – Maio e Junho**

- Arrecadação de mais de 600 peças entre roupas, calçados e itens de inverno.
- As doações foram destinadas a instituições e pessoas em situação de vulnerabilidade.



### **Doação de Livros – Junho**

- 103 livros arrecadados e doados para a Tenda da Solidariedade.
- A iniciativa incentivou a leitura e o acesso à educação.



### **Uniformes para Crianças – Setembro**

- Produção e entrega de 67 uniformes para o Recanto Infantil Padre Danilo.
- Os uniformes foram confeccionados com apoio da empresa e voluntários.



### **Mês das Crianças – Outubro**

- Foram realizadas ações em três instituições, levando alegria e lembranças para as crianças:
- Recanto Infantil Padre Danilo (10/10) – 150 crianças atendidas, com doces, pipoca e algodão doce.
- Tenda da Solidariedade (10/10) – 152 crianças receberam doces e lembrancinhas.
- AMAMOS – Associação Amigos dos Autistas (11/10) – 35 crianças receberam brinquedos e lembrancinhas personalizadas.



### **Natal Solidário – Dezembro**

- Ação voltada para proporcionar um momento especial de encerramento do ano para as crianças das instituições apoiadas.
- Envolve entrega de presentes, lembrancinhas e momentos de confraternização.
- Conta com a participação dos voluntários do Amigo Ideal e colaboradores do Grupo Ideal Work



# Ideal Work fortalece compromisso social com o McDia Feliz 2025



O Grupo Ideal Work participou do McDia Feliz 2025, uma das maiores campanhas sociais do país, com doação no valor de R\$ 10.000,00, destinada a instituições que atuam no combate ao câncer infantojuvenil.

A iniciativa reforça o compromisso social da empresa e sua atuação em ações de impacto nacional.

A yellow certificate graphic with a white border. At the top center is the 'McDia Feliz' logo with the tagline 'O BIG MAC™ ABRE PORTAS PARA O FUTURO.' Below it, the text reads 'Certificamos que' followed by 'IDEAL WORK' in large, bold, black letters. A paragraph of text describes the company's participation and contribution. Below that, another paragraph expresses gratitude from the Instituto Ronald McDonald. A date stamp in a rounded rectangle says 'SÁBADO, 23 DE AGOSTO DE 2025'. At the bottom left is a cartoon character pointing, and at the bottom right is a large burger. The Instituto Ronald McDonald logo and the text 'LOGO DA EMPRESA' are also present at the bottom.

**McDia Feliz**  
O BIG MAC™ ABRE PORTAS PARA O FUTURO.

Certificamos que

## IDEAL WORK

Participou do McDia Feliz 2025 e ajudou a abrir portas para o futuro de crianças e adolescentes com câncer. Sua contribuição se transformou em esperança, apoio e novas oportunidades para quem enfrenta a jornada do tratamento oncológico.

O Instituto Ronald McDonald agradece por fazer parte dessa causa. Juntos, construímos caminhos para um amanhã melhor.

**SÁBADO, 23 DE AGOSTO DE 2025**

Instituto Ronald McDonald

**LOGO DA EMPRESA**



## Parceria com HubMulher

Participação do Grupo Ideal Work no projeto “Além do Laço”, iniciativa voltada ao acolhimento, informação e conscientização sobre o câncer de mama.

Representaram a empresa: Débora Alves Souza (Supervisora de Marketing) e Alzenir Alves Gaspar (Líder da Costura), que compartilhou sua história de superação. A ação integrou o Programa Amigo Ideal – Voluntariado Corporativo, com doação simbólica de lenços e cobertura institucional da participação.

## Projeto “Além do Laço” – Outubro Rosa





# 1º Treinão das Mulheres do Corre – Outubro Rosa

Ação de apoio realizada em uma das filiais do Grupo Ideal Work em homenagem ao Outubro Rosa. Foram doados 10 kits contendo squeeze, escova facial, caneca ecológica e guloseimas.

Iniciativa com foco em bem-estar feminino, engajamento comunitário e posicionamento social da marca.

📍 Cambuí – MG





# Doações e Apoio à Comunidade em 2025

A Ideal Work – Unidade Cambuí reafirmou seu compromisso com a responsabilidade social através de várias doações realizadas ao longo de 2025, beneficiando instituições e projetos locais. Entre as principais iniciativas, destacam-se as contribuições para a Assistência Social, que recebeu cestas básicas em diversas ocasiões, além de outras doações significativas.

Em 2025, ressaltamos a doação de 300 squeezes para o Instituto Te Acolho, sendo a maior em quantidade, demonstrando nosso compromisso em apoiar instituições que promovem o bem-estar e a inclusão social. Além disso, foram doados doces para a Instituição Te Acolho e cestas básicas para várias famílias e entidades.

Ações sociais				
Para quem	Data	Tipo de doação	Quantidade	Unidade
Assistência Social	7/1/2025	Cesta de Natal	1	Un
Assistência Social	5/2/2025	Cestas Básicas	2	Un
Luiz Carlos de Souza	4/3/2025	Cestas Básicas	1	Un
Instituto TEAcolho	2/4/2025	Squeeze	300	Un
Assistência Social	24/4/2025	Cestas Básicas	2	Un
Instituto TEAcolho	6/6/2025	Prateleiras	13	Un
Charlie Bayeux	12/6/2025	Cestas Básicas	1	Un
Asilo	16/6/2025	Sapatos	19	Un
Apae	16/6/2025	Sapatos	71	Un
Assistência Social	24/6/2025	Sapatos	67	Un
Luiz Carlos de Souza	23/7/2025	Caixinha de Biscoitos	4	Un
Charlie Bayeux	29/7/2025	Cestas Básicas	1	Un
Arthur Alves dos Santos	29/8/2025	Cestas Básicas	1	Un
Instituição Te Acolho	2/11/2025	Doces	200	Un
Priscieli Raquel Moreira Rodrigues	18/12/2025	Cesta Básica	1	Un
Charlie Bayeux	18/12/2025	Cesta Básica	1	Un
Heitor Teixeira Padilha	18/12/2025	Cesta Básica	1	Un

***Essas iniciativas reforçam o compromisso da Ideal Work com o bem-estar social e o apoio à comunidade. Continuamos empenhados em fazer a diferença!***

# Campanhas Mensais



Desde 2023, a Ideal Work tem promovido campanhas mensais para reforçar a conscientização, a valorização e o engajamento dos colaboradores. Em 2025, essa iniciativa foi mantida e aprimorada, com a realização de palestras, dinâmicas, sorteios e ações temáticas alinhadas com cada mês.



## **Janeiro Branco:**

(Saúde mental e bem-estar) Iniciamos o ano com uma palestra sobre motivação e qualidade de vida, além de uma dinâmica de grupo utilizando a "Roda das Emoções", reforçando a importância da saúde mental no ambiente corporativo.



## **Fevereiro Laranja:**

(Saúde no trabalho) Ações voltadas à saúde e ergonomia foram promovidas, incluindo aulas práticas para correção postural e sorteios de brindes, incentivando hábitos mais saudáveis no dia a dia dos colaboradores.



## **Março Azul Marinho:**

O 'Mês de Março é de Colaboração no Trabalho' no Grupo Ideal Work foi extremamente especial. A temática central foi a importância da Colaboração no Trabalho.



## **Abril Verde:**

(Segurança e saúde no trabalho) Durante a Semana Interna de Prevenção de Acidentes do Trabalho (SIPAT), organizamos palestras sobre prevenção de acidentes e qualidade de vida, reforçando o compromisso da Ideal Work com a segurança no trabalho.

# Campanhas Mensais



Desde 2023, a Ideal Work tem promovido campanhas mensais para reforçar a conscientização, a valorização e o engajamento dos colaboradores. Em 2025, essa iniciativa foi mantida e aprimorada, com a realização de palestras, dinâmicas, sorteios e ações temáticas alinhadas com cada mês.



## **Maio Roxo/ Rosa:**

(Homenagem às mães) Em homenagem às mães, promovemos uma sessão de fotos para exposição no mural interno e distribuimos brindes especiais, valorizando a dedicação e o papel das mães na equipe.



## **Junho Cinza:**

(Ações sociais e doações) Com foco na responsabilidade social, incentivamos a participação dos colaboradores em ações voluntárias e organizamos uma campanha de arrecadação de livros para doação a ONGs.



## **Julho Vermelho:**

(Reconhecimento dos brigadistas da empresa) Reconhecemos a atuação dos brigadistas da Ideal Work por meio de homenagens, um mural com fotos da equipe 2024/2025 e uma palestra especial voltada para sua formação e aprimoramento.



## **Agosto Azul:**

Mês dos Pais (Importância da paternidade) destacamos a importância da paternidade com uma palestra sobre equilíbrio entre vida pessoal e profissional, além da distribuição de brindes temáticos para os pais da empresa.

# Campanhas Mensais



Desde 2023, a Ideal Work tem promovido campanhas mensais para reforçar a conscientização, a valorização e o engajamento dos colaboradores. Em 2025, essa iniciativa foi mantida e aprimorada, com a realização de palestras, dinâmicas, sorteios e ações temáticas alinhadas com cada mês.



## Setembro Amarelo:

(Prevenção ao suicídio e saúde mental)  
Realizamos palestras e ações de conscientização sobre saúde mental e bem-estar no ambiente corporativo, reforçando a importância do cuidado emocional e do apoio entre colegas.



## Outubro Rosa:

(Conscientização sobre o câncer de mama) Uma palestra sobre prevenção e diagnóstico precoce do câncer de mama foi promovida, incentivando o autocuidado e a realização de exames preventivos.



## Novembro Azul:

(Conscientização sobre a saúde masculina)  
Voltado à saúde masculina, este mês contou com palestras sobre prevenção e cuidados específicos, além de ações para engajamento dos colaboradores no tema.



## Dezembro Vermelho/Verde/ Dourado:

Confraternização de Fim de Ano (Celebração e integração da equipe) encerramos o ano com um evento especial realizado em um sítio, promovendo a integração da equipe e celebrando as conquistas de 2025.

***Com a participação ativa dos colaboradores, a Ideal Work reafirma seu compromisso de manter e fortalecer essas campanhas nos próximos anos, garantindo um ambiente cada vez mais saudável, seguro e motivador para todos.***

# Sustentabilidade e Transparência

## O Novo Portal da Ideal Work como Ferramenta de Governança



O lançamento do novo portal [www.idealwork.com.br](http://www.idealwork.com.br), no final de 2025, representou um passo importante para o Grupo Ideal Work. Mais do que uma atualização visual, a plataforma consolidou-se como o canal central de comunicação dos compromissos ambientais e sociais da companhia, facilitando o acesso de parceiros e clientes a dados reais de impacto e governança.

### 1. Transparência como Compromisso Digital

A nova plataforma foi estruturada para que a transparência corporativa seja fácil de conferir. No cenário atual da indústria têxtil, o portal funciona como uma base de informações técnicas que atende às exigências do mercado, garantindo que investidores e clientes encontrem provas concretas sobre as práticas sustentáveis da empresa.

### 2. Design Focado na Facilidade de Informação

O site foi projetado para confirmar o posicionamento da Ideal Work no mercado de uniformes sustentáveis. Através de uma navegação simples, a busca por certificações e indicadores de impacto tornou-se muito mais rápida. Os principais destaques incluem:

- Acesso Direto: Menus que priorizam as áreas de sustentabilidade e certificações logo no primeiro clique.
- Identificação Visual Clara: O uso de selos e ícones intuitivos que guiam o usuário pelas etapas de validação ambiental de forma simples.
- Conexão de Dados: Integração entre os processos produtivos e os resultados reais de preservação ambiental.

# Sustentabilidade e Transparência

## O Novo Portal da Ideal Work como Ferramenta de Governança



### 3. Ecowork 360°: A Economia Circular na Prática

O portal dedica um espaço central ao Ecowork 360°, destacando o desenvolvimento do primeiro tecido para uniformes profissionais focado em economia circular. A plataforma detalha o ciclo de vida do produto, mostrando como o resíduo têxtil é transformado novamente em matéria-prima original.

Atributo	Foco da Nova Navegação
Público-alvo	Gestores, compradores e analistas focados em sustentabilidade (ESG)
Categorização	Linhas dedicadas exclusivamente a Uniformes Sustentáveis
Abordagem	Informação clara sobre o ciclo de reaproveitamento de materiais
Valor Percebido	Inovação industrial aliada à redução do impacto ambiental

# Sustentabilidade e Transparência

## O Novo Portal da Ideal Work como Ferramenta de Governança



### 4. Conteúdo Técnico e Relatórios de Sustentabilidade

Para quem busca se aprofundar nas práticas do Grupo, o portal funciona como um repositório de conhecimento e prestação de contas.

- Relatórios para Download: Todos os Relatórios de Sustentabilidade anuais estão disponíveis para consulta. Convidamos você a baixar esses documentos para conferir nossos indicadores detalhados.
- Gestão Ambiental: Informações sobre a aplicação da norma ISO 14001 em toda a operação.
- Logística Verde: Detalhes sobre embalagens recicláveis e a redução do uso de plásticos.
- Energia Limpa: Dados sobre a matriz energética renovável utilizada na produção.

### 5. Facilidade de Auditoria e Conformidade

A organização das informações reflete a seriedade da governança do Grupo. Ao colocar as páginas de "Sustentabilidade" e "Prêmios e Certificações" em destaque, a Ideal Work facilita o trabalho de auditores e analistas de mercado. Essa estrutura mostra que os resultados socioambientais têm a mesma relevância estratégica que os indicadores comerciais.

### Conclusão

O portal consolidado no final de 2025 é uma ferramenta prática de transparência. Para a Ideal Work, a sustentabilidade na indústria depende de uma comunicação aberta e acessível a todos. O site é o elo que garante que nossas ações possam ser acompanhadas e auditadas, fortalecendo a confiança de nossos parceiros de longo prazo.

**Convidamos você a explorar nosso compromisso e baixar nossos relatórios atualizados em [www.idealwork.com.br](http://www.idealwork.com.br).**



# 80 Considerações Finais

# Considerações Finais



Em 2025, o Grupo Ideal Work consolidou seu compromisso com a sustentabilidade, integrando práticas ESG de forma ainda mais profunda em suas operações. Este ano marcou a transição de um enfoque descritivo para uma abordagem estratégica e orientada à gestão, com avanços significativos em governança, gestão ambiental e engajamento social.

## **Impacto e Contribuições**

Os esforços realizados em 2025 fortaleceram nossa posição como líder em práticas sustentáveis, contribuindo para impactos positivos nas comunidades e no meio ambiente. A implementação do Sistema de Gestão Integrado (SGI) e a obtenção da certificação ISO 14001 são marcos importantes dessa trajetória.

## **Desafios e Oportunidades**

Apesar dos avanços, reconhecemos desafios, especialmente na governança de dados e gestão de impactos ambientais. No entanto, essas áreas representam oportunidades para inovação e melhoria contínua, alinhadas aos nossos valores e objetivos estratégicos.

## **Compromissos Futuros**

Para o futuro, o Grupo Ideal Work está comprometido em:

- Adotar metodologias reconhecidas para mensuração de emissões e desempenho ambiental.
- Fortalecer a governança de dados para decisões informadas.
- Expandir programas sociais e de engajamento, promovendo uma cultura inclusiva e responsável.

**Agradecemos a todos os colaboradores, parceiros e partes interessadas que contribuíram para o sucesso das nossas iniciativas de sustentabilidade em 2025. Seu apoio e dedicação são fundamentais para continuarmos avançando em nossa missão de criar um futuro mais sustentável.**



# Considerações Finais

Com o apoio contínuo de nossos stakeholders, o Grupo Ideal Work está preparado para liderar com responsabilidade e inovação, promovendo práticas que beneficiem tanto o negócio quanto a sociedade e o meio ambiente. Estamos confiantes de que 2025 foi um ano de grandes conquistas e que pavimentou o caminho para um futuro ainda mais sustentável.

## **Com a Palavra, os Especialistas**

Em 2025, nós do Grupo Ideal Work avançamos de forma consistente na consolidação da agenda ESG, fortalecendo não apenas iniciativas, mas principalmente a capacidade de gestão e de prestação de contas. Reforçamos a governança e a conformidade, e estruturamos a gestão ambiental com o SGI como base, mantendo o direcionamento alinhado aos princípios da ISO 14001.

Também elevamos a maturidade do reporte por meio de dados mais confiáveis e comparáveis, com informações mais consistentes e aplicáveis à tomada de decisão. Em resíduos e economia circular, ampliamos soluções, controles e rastreabilidade, com destaque para o Ecowork como vetor de inovação.

# Créditos



**Lucas Freitas**

*Supervisor de Qualidade e Sustentabilidade*

**Responsável pela consolidação de informações técnicas, elaboração do relatório e monitoramento dos indicadores de desempenho ambiental, garantindo o alinhamento estratégico das práticas ESG com as diretrizes do setor.**



**Thiago Loretti**

*Gerente de Qualidade, Sustentabilidade e Processos*

**Responsável pela estratégia e integração das práticas ESG, assegurando o alinhamento com os padrões ambientais e normativos do setor.**



**Leticia Monteiro**

*Analista de Qualidade e Sustentabilidade*

**Atuou na coleta de dados, captação de informações técnicas para preenchimento dos indicadores de desempenho ambiental e elaboração do relatório.**



**Mariana Machado**

*Assistente de Qualidade e Sustentabilidade*

**Atuou na coleta de dados, captação de informações técnicas para preenchimento dos indicadores de desempenho ambiental e elaboração do relatório.**

# Créditos



**Kátia Silva**

*Gestora Embaixadora Ecowork*

**Responsável pelos dados de volumetria, reuniões e atividades do Ecowork ao longo do último ano. Além disso, relatou alguns eventos dos quais tivemos a honra de participar como convidados, evidenciando o impacto positivo e a representatividade do nosso tecido sustentável neste ecossistema.**



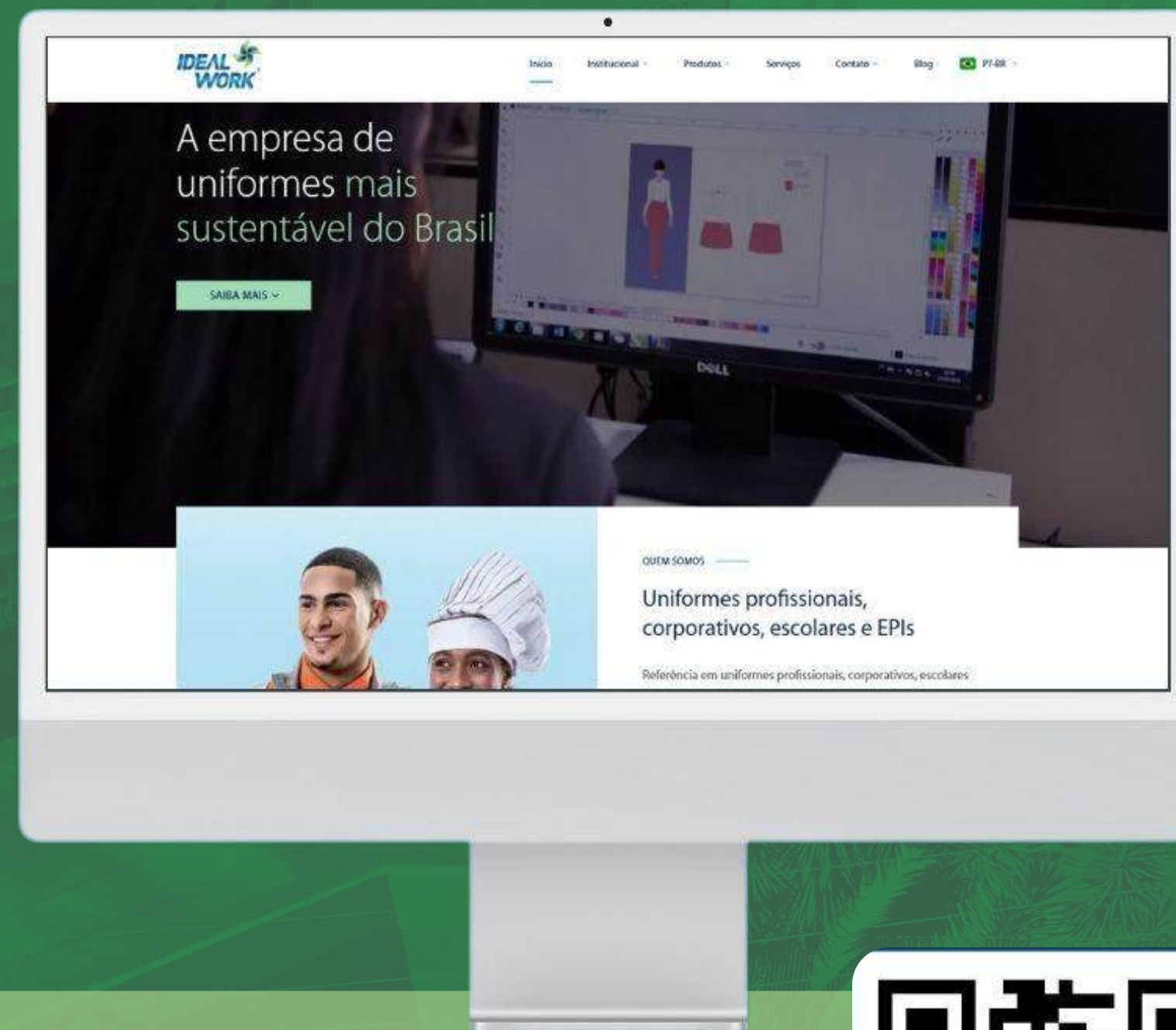
**Jenner Camillo**

*Relações Corporativas | Marketing*

**Colaborou na readequação e implantação da identidade visual do relatório, apoiando a organização estética, a coerência visual e o alinhamento da comunicação da marca.**

Grupo  
**IDEAL  
WORK**®

**A empresa de uniformes mais  
sustentável do Brasil**



**Quer saber como a economia circular pode fazer parte da uniformização da sua empresa? Escaneie o QR ou fale com nossa equipe.**

 **(11) 2188.0500**  **www.idealwork.com.br**